



COMUNE DI GINOSA
TARANTO

PIANO DI EMERGENZA COMUNALE

ALLEGATO:	ELABOR.:	TITOLO: CARTA GEOMORFOLOGICA E DEL RISCHIO IDROGEOLOGICO – PARTICOLARE DEL CENTRO ABITATO	SCALA: 1:10000
4c			FORMATO A3
REVISIONE:	FOGLIO:	Data Novembre 2014	NOME FILE:
0	1/1	N. Dis.	

Ing. Pasquale Moretti

Via G. Matteotti, 129
74013 GINOSA (TA)
Tel. 099/8294755

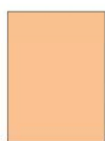
Dott. Geol. Vitangelo Bozza

Via Della Pace, 25 – 74013 GNOSA (TA)
Tel. 099/8295035

LEGENDA



Copertura detritica sabbioso-conglomeratica al bordo del terrazzo marino.



Materiale di riporto e di discarica.



Nicchia di frana quiescente ed antica con senso principale di movimento.



Fosso di incisione torrentizia.



Fosso in rapida erosione.



Conoide di deiezione, antico.



Cava di tufo dismessa.



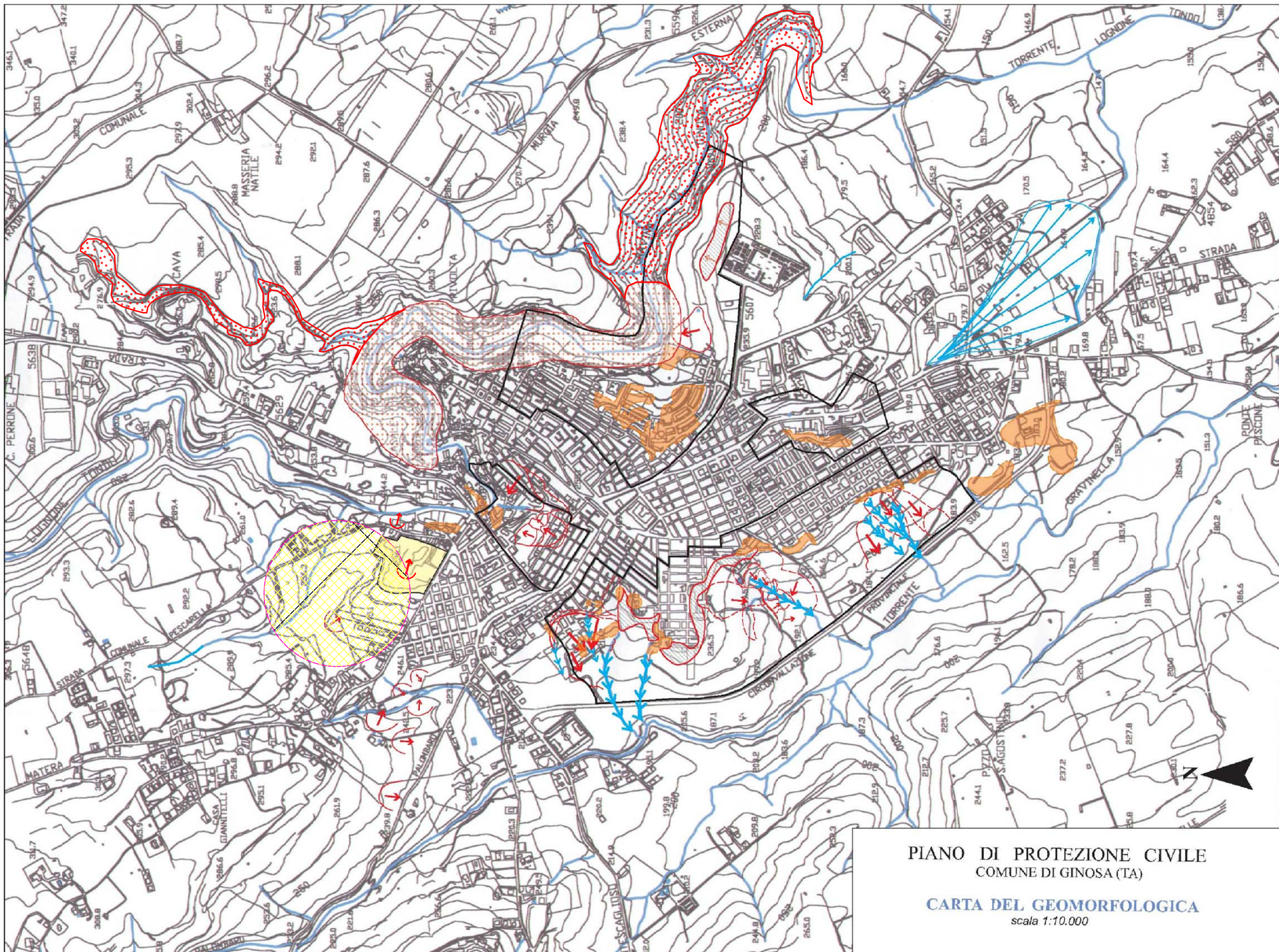
Aree da consolidare.



Rete caveale sotterranea (Sinkhole) con crolli e sprofondamenti in superficie



Area a rischio idrogeologico molto elevato (R4), secondo l'Autorità di Bacino della Basilicata.



PIANO DI PROTEZIONE CIVILE
COMUNE DI GINOSA (TA)

CARTA DEL GEOMORFOLOGICA
scala 1:10.000