



Città di Ginoza

Provincia di Taranto

“CATASTO DELLE AREE PERCORSE DAL FUOCO” (CATASTO INCENDI)

LEGGE 21 novembre 2000, n.353 e ss.mm.ii.

“LEGGE - QUADRO IN MATERIA DI INCENDI BOSCHIVI”



<i>Data:</i> 5 novembre 2018	<i>Elaborati:</i> <ul style="list-style-type: none">• Elenco degli incendi boschivi censiti.• Scheda analitica di ogni incendio boschivo.• Lista delle particelle interessate.• Visualizzazione incendio su ortofoto.• Scadenario dei vincoli.	ANNO: 2011
		Tavola n.: 8
	<i>Il Tecnico Incaricato</i> Dott.Agr. Raffaele Fanelli 	

ti trovi: **Catasto Incendi** > Consultazione delle aree percorse dal fuoco rilevate da CFS/CFR

Consultazione delle aree percorse dal fuoco rilevate da CFS/CFR

Selezionare il territorio di interesse specificando l'annualità per la quale consultare gli incendi

Regione: PUGLIA
Provincia: TARANTO
Comune: GINOSA

Anno: 2011

Ricerca

Selezionare l'incendio di interesse per conoscerne il dettaglio

ELENCO DEGLI INCENDI BOSCHIVI CENSITI NEL TERRITORIO DEL COMUNE DI GINOSA PER L'ANNO 2011

Progressivo	Località	Data Incendio	Data Rilievo CFS	Metodo di rilevamento	Strumenti usati per il rilievo	Superficie comunale interessata in HA	selezione
1	Rocavetare	02/07/2011	07/10/2011	Strumentale	GPS speditivi (precisione metrica)	05.33.74	<input type="radio"/>
2	c.pistoia	08/08/2011	02/11/2011	Strumentale	GPS di precisione (submetrica)	01.44.29	<input type="radio"/>
3	Lucignano	09/07/2011	10/10/2011	Strumentale	GPS speditivi (precisione metrica)	31.38.58	<input type="radio"/>
4	LA MANO	10/07/2011	02/11/2011	Mista	GPS speditivi (precisione metrica)	00.00.01	<input type="radio"/>
5	Casino difesa zigari	10/07/2011	10/10/2011	Strumentale	GPS speditivi (precisione metrica)	01.12.63	<input type="radio"/>
6	Masseria Casella	10/08/2011	15/12/2011	Strumentale	GPS speditivi (precisione metrica)	04.54.73	<input type="radio"/>
7	Valle dell' Arciprete	12/08/2011	03/11/2011	Strumentale	GPS speditivi (precisione metrica)	03.00.90	<input type="radio"/>

8	C. Grassi	13/09/2011	01/12/2011	Strumentale	GPS speditivi (precisione metrica)	12.90.71	○
9	Casino difesa Zigari	14/07/2011	02/11/2011	Strumentale	GPS speditivi (precisione metrica)	02.91.49	○
10	VIA PESCARELLA GINOSA 74013	14/08/2011	03/11/2011	Strumentale	GPS speditivi (precisione metrica)	00.01.58	○
11	Masseria Pizzulli	15/08/2011	14/12/2011	Strumentale	GPS speditivi (precisione metrica)	03.20.64	○
12	Passo Giacobbe	18/07/2011	25/10/2011	Strumentale	GPS speditivi (precisione metrica)	00.66.96	○
13	Pilaccio	18/07/2011	25/10/2011	Strumentale	GPS speditivi (precisione metrica)	06.44.56	○
14	C. Pugliese	20/07/2011	25/10/2011	Strumentale	GPS speditivi (precisione metrica)	46.25.47	○
15	Grottelle	22/07/2011	25/10/2011	Strumentale	GPS speditivi (precisione metrica)	01.03.30	○
16	C. D' Amelio	27/08/2011	30/11/2011	Strumentale	GPS speditivi (precisione metrica)	02.82.45	○

Superficie totale del comune percorsa dal fuoco in ha

123.12.04

% di superficie comunale percorsa dal fuoco

0,66 %

ti trovi: [Catasto Incendi](#) > [Consultazione delle aree percorse dal fuoco rilevate da CFS/CFR](#) > Dettaglio

Consultazione delle aree percorse dal fuoco rilevate da CFS/CFR

Scheda Incendio



SCHEDA ANALITICA INCENDIO BOSCHIVO

Regione	PUGLIA	Data incendio	02/07/2011
Provincia	TARANTO	Data rilievo	07/10/2011
Comune	GINOSA	Metodo	Strumentale
Località		Strumento	GPS speditivi (precisione metrica)
Superficie boscata(ha)	00.40.30	Superficie non boscata(ha)	04.93.44
Superficie pascoliva(ha)		Superficie totale(ha)	05.33.74



LISTA DELLE PARTICELLE CATASTALI PERCORSE INTERAMENTE O IN PARTE DALL'INCENDIO

Codice nazionale	Foglio	Particella	Subalterno	Allegato	Sviluppo	Superficie particella incendiata in mq	Superficie totale particella in mq
E036	111	00024		0	0	1147	185151
E036	111	00025		0	0	1169	13472
E036	111	00038		0	0	1125	10132
E036	111	00040		0	0	3624	12622
E036	111	00214		0	0	439	8964
E036	111	00215		0	0	8893	12685
E036	111	00216		0	0	8000	9288
E036	111	00217		0	0	12850	26308
E036	111	00232		0	0	9037	264657
E036	111	00273		0	0	7091	10429

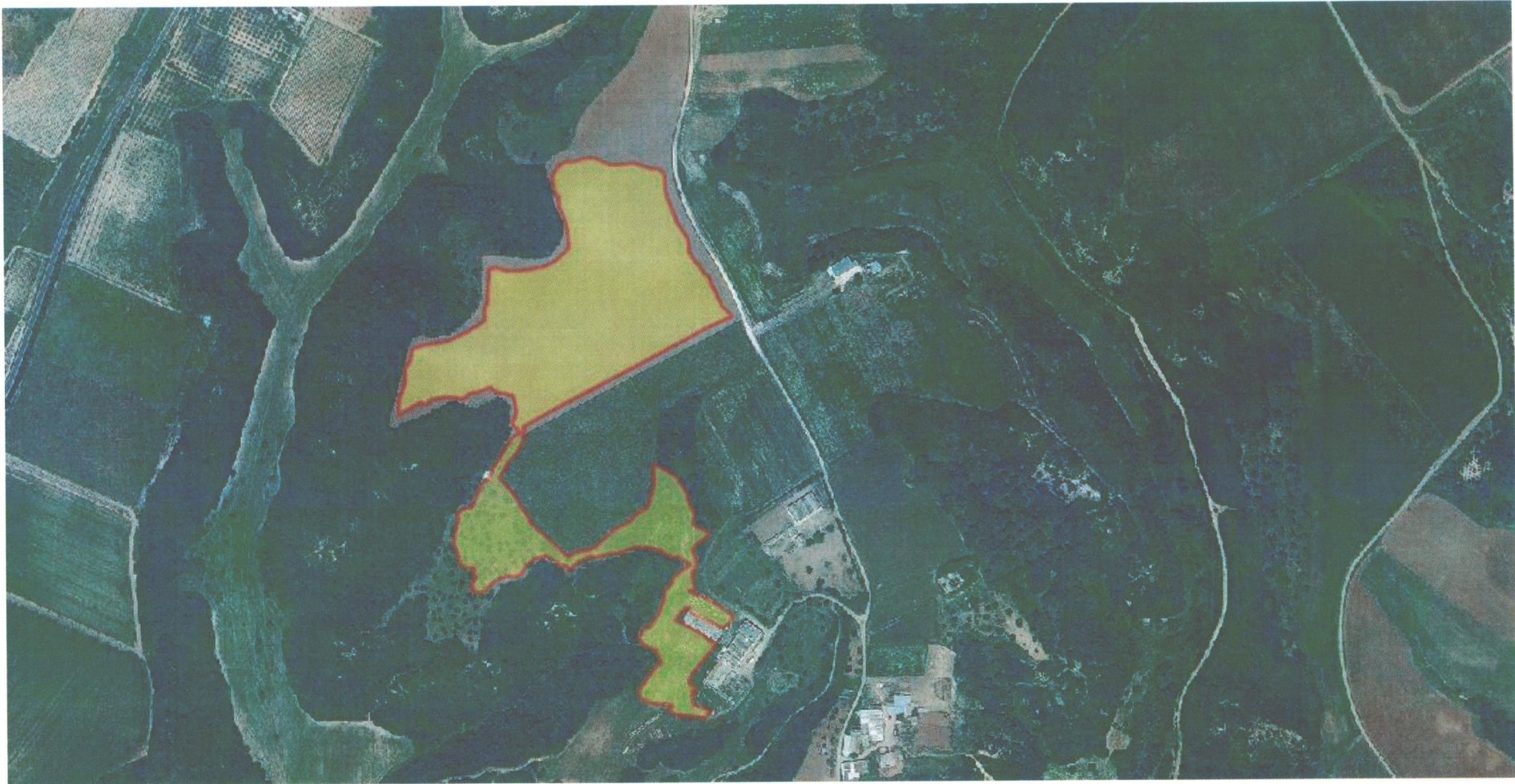
**Ministero delle Politiche Agricole Alimentari e Forestali**Corpo Forestale dello Stato
Rilievo delle aree percorse dal fuoco

Regione	PUGLIA	Provincia	TARANTO
Comune	GINOSA		
Località	Rccavetare		

Data incendio 02/07/2011**Superficie boschiva percorsa dal fuoco (Ha)** 00.40.30**Superficie non boschiva percorsa dal fuoco (Ha)** 04.93.44**Di cui superficie pascoliva percorsa dal fuoco (Ha)****Totale superficie percorsa dal fuoco (Ha)** 05.33.74**Lista delle particelle interessate**

Codice Nazionale	Foglio	Particella	Sub	Allegato	Sviluppo	Superficie in mq	
						Percorsa	Totale
E036	111	00024		0	0	1147	185151
E036	111	00025		0	0	1169	13472
E036	111	00038		0	0	1125	10132
E036	111	00040		0	0	3624	12622
E036	111	00214		0	0	439	8964
E036	111	00215		0	0	8893	12685
E036	111	00216		0	0	8000	9288
E036	111	00217		0	0	12850	26308
E036	111	00232		0	0	9037	264657
E036	111	00273		0	0	7091	10429

La cartografia catastale di sfondo, messa a disposizione dall'Agenzia del Territorio, nelle zone non interessate da controlli agricoli comunitari può non essere aggiornata alla attualità oppure non essere digitalizzata (presenza dei soli centroidi particella) pertanto in taluni casi l'elenco delle particelle deve essere considerato indicativo e non esaustivo. Si invita quindi l'utente a visualizzare l'incendio su cartografia catastale per verificare in modo puntuale le particelle interessate e ricomprese nel perimetro. Per quanto riguarda i dati delle superfici indicati, sono stati desunti mediante rilievi (scala 1:2.000-1:5.000) effettuati con strumentazione speditiva a precisione metrica per finalità interne al servizio d'istituto e suscettibili di errori sia strumentali sia di carattere tecnico e pertanto, al fine della redazione del Catasto Incendi, tali superfici devono essere ricontrollate e verificate



Progressivo	Comune:	Località:	Data incendio:	Data rilievo:	Metodo di rilevamento:	Strumenti GPS:	Superficie ha. are.ca	Dati rilevati dal:
1	GINOSA (TA)	ROCCAVETERE	02/07/2011	07/10/2011	Strumentale	GPS speditivi (precisione metrica)	05.33.37	<i>Corpo Forestale dello Stato</i>



ti trovi: [Catasto Incendi](#) > [Consultazione delle aree percorse dal fuoco rilevate da CFS/CFR](#) > Dettaglio

Consultazione delle aree percorse dal fuoco rilevate da CFS/CFR

Scheda Incendio



SCHEDA ANALITICA INCENDIO BOSCHIVO

Regione	PUGLIA	Data incendio	08/08/2011
Provincia	TARANTO	Data rilievo	02/11/2011
Comune	GINOSA	Metodo	Strumentale
Località		Strumento	GPS di precisione (submetrica)
Superficie boscata(ha)	00.22.89	Superficie non boscata(ha)	01.21.39
Superficie pascoliva(ha)		Superficie totale(ha)	01.44.29



LISTA DELLE PARTICELLE CATASTALI PERCORSE INTERAMENTE O IN PARTE DALL'INCENDIO

Codice nazionale	Foglio	Particella	Subalterno	Allegato	Sviluppo	Superficie particella incendiata in mq	Superficie totale particella in mq
E036	66	00095		0	0	30	961
E036	66	00096		0	0	2753	4349
E036	66	00120		0	0	204	2839
E036	66	00121		0	0	508	1332
E036	66	00122		0	0	2217	2730
E036	66	00126		0	0	0	0
E036	66	00133		0	0	1528	1712
E036	66	00134		0	0	0	0
E036	66	00135		0	0	415	813
E036	66	00187		0	0	256	1660
E036	66	00188		0	0	1602	1807
E036	66	00190		0	0	90	2389
E036	66	00191		0	0	195	7890
E036	66	00192		0	0	756	1030

**Ministero delle Politiche Agricole Alimentari e Forestali**Corpo Forestale dello Stato
Rilievo delle aree percorse dal fuoco

Regione	PUGLIA	Provincia	TARANTO
Comune	GINOSA		
Località	c.pistoia		

Data incendio 08/08/2011**Superficie boschiva percorsa dal fuoco (Ha)** 00.22.89**Superficie non boschiva percorsa dal fuoco (Ha)** 01.21.39**Di cui superficie pascoliva percorsa dal fuoco (Ha)****Totale superficie percorsa dal fuoco (Ha)** 01.44.29**Lista delle particelle interessate**

Codice Nazionale	Foglio	Particella	Sub	Allegato	Sviluppo	Superficie in mq	
						Percorsa	Totale
E036	66	00095		0	0	30	961
E036	66	00096		0	0	2753	4349
E036	66	00120		0	0	204	2839
E036	66	00121		0	0	508	1332
E036	66	00122		0	0	2217	2730
E036	66	00126		0	0	0	0
E036	66	00133		0	0	1528	1712
E036	66	00134		0	0	0	0
E036	66	00135		0	0	415	813
E036	66	00187		0	0	256	1660
E036	66	00188		0	0	1602	1807
E036	66	00190		0	0	90	2389
E036	66	00191		0	0	195	7890
E036	66	00192		0	0	756	1030

La cartografia catastale di sfondo, messa a disposizione dall'Agenzia del Territorio, nelle zone non interessate da controlli agricoli comunitari può non essere aggiornata alla attualità oppure non essere digitalizzata (presenza dei soli centroidi particella) pertanto in taluni casi l'elenco delle particelle deve essere considerato indicativo e non esaustivo. Si invita quindi l'utente a visualizzare l'incendio su cartografia catastale per verificare in modo puntuale le particelle interessate e ricomprese nel perimetro. Per quanto riguarda i dati delle superfici indicati, sono stati desunti mediante rilievi (scala 1:2.000-1:5.000) effettuati con strumentazione speditiva a precisione metrica per finalità interne al servizio d'istituto e suscettibili di errori sia strumentali sia di carattere tecnico e pertanto, al fine della redazione del Catasto Incendi, tali superfici devono essere ricontrollate e verificate




Progressivo	Comune:	Località:	Data incendio:	Data rilievo:	Metodo di rilevamento:	Strumenti GPS:	Superficie ha. are.ca	Dati rilevati dal:
2	GINOSA (TA)	C. PISTOIA	08/08/2011	02/11/2011	Strumentale	GPS speditivi (precisione metrica)	01.44.29	Corpo Forestale dello Stato

ti trovi: [Catasto Incendi](#) > [Consultazione delle aree percorse dal fuoco rilevate da CFS/CFR](#) > Dettaglio

Consultazione delle aree percorse dal fuoco rilevate da CFS/CFR

Scheda Incendio

 SCHEDA ANALITICA INCENDIO BOSCHIVO			
Regione	PUGLIA	Data incendio	09/07/2011
Provincia	TARANTO	Data rilievo	10/10/2011
Comune	GINOSA	Metodo	Strumentale
Località		Strumento	GPS speditivi (precisione metrica)
Superficie boscata(ha)	14.83.46	Superficie non boscata(ha)	16.55.12
Superficie pascoliva(ha)	00.90.08	Superficie totale(ha)	31.38.58

 LISTA DELLE PARTICELLE CATASTALI PERCORSE INTERAMENTE O IN PARTE DALL'INCENDIO							
Codice nazionale	Foglio	Particella	Subalterno	Allegato	Sviluppo	Superficie particella incendiata in mq	Superficie totale particella in mq
E036	13	00014		0	0	3627	15320
E036	13	00017		0	0	166	735
E036	13	00018		0	0	269	863
E036	13	00021		0	0	113	1273
E036	13	00022		0	0	2315	2315
E036	13	00023		0	0	1076	1114
E036	13	00024		0	0	2291	2623
E036	13	00025		0	0	3044	3957
E036	13	00026		0	0	1188	1719
E036	13	00027		0	0	1157	1792

E036	13	00028		0	0	987	2235
E036	13	00030		0	0	745	2154
E036	13	00034		0	0	249	634
E036	13	00035		0	0	37	2552
E036	13	00039		0	0	1	603
E036	13	00040		0	0	9	475
E036	13	00048		0	0	2	492
E036	13	00049		0	0	923	947
E036	13	00050		0	0	1777	2370
E036	13	00051		0	0	40	398
E036	13	00056		0	0	0	0
E036	13	00057		0	0	0	0
E036	13	00058		0	0	427	436
E036	13	00059		0	0	156	156
E036	13	00060		0	0	0	0
E036	13	00061		0	0	134	134
E036	13	00062		0	0	0	0
E036	13	00063		0	0	0	0
E036	13	00071		0	0	4	137
E036	13	00087		0	0	400	1396
E036	13	00089		0	0	3515	4715
E036	13	00090		0	0	2590	4668
E036	13	00092		0	0	2977	3076
E036	13	00093		0	0	1774	1774
E036	13	00094		0	0	688	687
E036	13	00095		0	0	0	0
E036	13	00096		0	0	609	609
E036	13	00097		0	0	0	0
E036	13	00098		0	0	0	0
E036	13	00099		0	0	0	0
E036	13	00100		0	0	0	0
E036	13	00101		0	0	0	0
E036	13	00102		0	0	0	0
E036	13	00103		0	0	0	0

E036	14	00104		0	0	391	3820
E036	14	00108		0	0	1467	3403
E036	14	00109		0	0	0	0
E036	14	00110		0	0	0	0
E036	14	00111		0	0	0	0
E036	14	00112		0	0	1080	1080
E036	14	00113		0	0	0	0
E036	14	00114		0	0	0	0
E036	14	00115		0	0	570	2113
E036	14	00117		0	0	427	427
E036	14	00118		0	0	427	427
E036	14	00119		0	0	3891	3891
E036	14	00120		0	0	215	4500
E036	14	00121		0	0	2811	2945
E036	14	00122		0	0	1923	1923
E036	14	00123		0	0	18643	18675
E036	14	00125		0	0	2626	2626
E036	14	00126		0	0	492	492
E036	14	00128		0	0	2309	2518
E036	14	00129		0	0	0	0
E036	14	00130		0	0	0	0
E036	14	00131		0	0	0	0
E036	14	00132		0	0	0	0
E036	14	00133		0	0	0	0
E036	14	00134		0	0	0	0
E036	14	00135		0	0	0	0
E036	14	00136		0	0	0	0
E036	14	00137		0	0	733	733
E036	14	00138		0	0	0	0
E036	14	00139		0	0	1272	1272
E036	14	00140		0	0	0	0

E036	14	00141		0	0	2339	2339
E036	14	00142		0	0	5345	5345
E036	14	00143		0	0	0	0
E036	14	00144		0	0	0	0
E036	14	00145		0	0	0	0
E036	14	00146		0	0	454	454
E036	14	00147		0	0	982	982
E036	14	00148		0	0	0	0
E036	14	00149		0	0	390	390
E036	14	00150		0	0	855	1432
E036	14	00151		0	0	437	585
E036	14	00152		0	0	3337	3818
E036	14	00153		0	0	2332	2332
E036	14	00154		0	0	654	654
E036	14	00155		0	0	1317	1317
E036	14	00156		0	0	110	110
E036	14	00157		0	0	573	573
E036	14	00158		0	0	293	293
E036	14	00159		0	0	944	1426
E036	14	00160		0	0	195	518
E036	14	00161		0	0	262	741
E036	14	00162		0	0	0	0
E036	14	00163		0	0	0	0
E036	14	00164		0	0	0	0
E036	14	00165		0	0	0	0
E036	14	00166		0	0	392	1947
E036	14	00167		0	0	769	769
E036	14	00168		0	0	0	0
E036	14	00174		0	0	154	154
E036	14	00184		0	0	0	0
E036	15	00132		0	0	27	622
E036	15	00138		0	0	165	2623
E036	15	00144		0	0	424	1396
E036	22	00038		0	0	0	149
E036	23	00002		0	0	2536	2536

E036	23	00004		0	0	47	1701
E036	23	00010		0	0	724	724
E036	23	00016		0	0	412	412
E036	23	00018		0	0	80	471
E036	23	00020		0	0	151	937
E036	23	00022		0	0	119	639
E036	23	00035		0	0	3585	4285
E036	23	00037		0	0	778	778
E036	23	00040		0	0	1589	1589
E036	23	00041		0	0	2615	2615
E036	23	00042		0	0	660	660
E036	23	00044		0	0	1477	1477
E036	23	00045		0	0	1168	1168
E036	23	00046		0	0	1286	1300
E036	23	00047		0	0	722	722
E036	23	00048		0	0	767	767
E036	23	00049		0	0	1525	1565
E036	23	00050		0	0	1361	6106
E036	23	00064		0	0	108	108
E036	23	00065		0	0	1093	1093
E036	23	00066		0	0	959	959
E036	23	00067		0	0	1378	1392
E036	23	00069		0	0	1283	1915
E036	23	00083		0	0	1001	1607
E036	23	00109		0	0	2116	3402
E036	23	00110		0	0	71	1152
E036	23	00111		0	0	4	3042
E036	23	00119		0	0	278	278
E036	23	00120		0	0	136	136
E036	23	00121		0	0	137	137
E036	23	00122		0	0	157	157
E036	23	00172		0	0	537	1367
E036	23	00174		0	0	138	1224
E036	23	00175		0	0	387	882
E036	23	00176		0	0	576	801
E036	23	00177		0	0	1699	1699
E036	23	00179		0	0	269	1970
E036	23	00184		0	0	562	562
E036	23	00185		0	0	388	1988

**Ministero delle Politiche Agricole Alimentari e Forestali**Corpo Forestale dello Stato
Rilievo delle aree percorse dal fuoco

Regione	PUGLIA	Provincia	TARANTO
Comune	GINOSA		
Località	Lucignano		

Data incendio 09/07/2011**Superficie boschiva percorsa dal fuoco (Ha)** 14.83.46**Superficie non boschiva percorsa dal fuoco (Ha)** 16.55.12**Di cui superficie pascoliva percorsa dal fuoco (Ha)** 00.90.08**Totale superficie percorsa dal fuoco (Ha)** 31.38.58**Lista delle particelle interessate**

Codice Nazionale	Foglio	Particella	Sub	Allegato	Sviluppo	Superficie in mq	
						Percorsa	Totale
E036	13	00014		0	0	3627	15320
E036	13	00017		0	0	166	735
E036	13	00018		0	0	269	863
E036	13	00021		0	0	113	1273
E036	13	00022		0	0	2315	2315
E036	13	00023		0	0	1076	1114
E036	13	00024		0	0	2291	2623
E036	13	00025		0	0	3044	3957
E036	13	00026		0	0	1188	1719
E036	13	00027		0	0	1157	1792
E036	13	00028		0	0	987	2235
E036	13	00030		0	0	745	2154
E036	13	00034		0	0	249	634
E036	13	00035		0	0	37	2552
E036	13	00039		0	0	1	603
E036	13	00040		0	0	9	475
E036	13	00048		0	0	2	492
E036	13	00049		0	0	923	947
E036	13	00050		0	0	1777	2370
E036	13	00051		0	0	40	398

La cartografia catastale di sfondo, messa a disposizione dall'Agenzia del Territorio, nelle zone non interessate da controlli agricoli comunitari può non essere aggiornata alla attualità oppure non essere digitalizzata (presenza dei soli centroidi particella) pertanto in taluni casi l'elenco delle particelle deve essere considerato indicativo e non esaustivo. Si invita quindi l'utente a visualizzare l'incendio su cartografia catastale per verificare in modo puntuale le particelle interessate e ricomprese nel perimetro. Per quanto riguarda i dati delle superfici indicati, sono stati desunti mediante rilievi (scala 1:2.000-1:5.000) effettuati con strumentazione speditiva a precisione metrica per finalità interne al servizio d'istituto e suscettibili di errori sia strumentali sia di carattere tecnico e pertanto, al fine della redazione del Catasto Incendi, tali superfici devono essere ricontrollate e verificate

**Ministero delle Politiche Agricole Alimentari e Forestali**

Corpo Forestale dello Stato

Rilievo delle aree percorse dal fuoco

Regione PUGLIA **Provincia** TARANTO
Comune GINOSA
Località Lucignano

Data incendio 09/07/2011**Superficie boschiva percorsa dal fuoco (Ha)** 14.83.46**Superficie non boschiva percorsa dal fuoco (Ha)** 16.55.12**Di cui superficie pascoliva percorsa dal fuoco (Ha)** 00.90.08**Totale superficie percorsa dal fuoco (Ha)** 31.38.58**Lista delle particelle interessate**

Codice Nazionale	Foglio	Particella	Sub	Allegato	Sviluppo	Superficie in mq	
						Percorsa	Totale
E036	13	00056		0	0	0	0
E036	13	00057		0	0	0	0
E036	13	00058		0	0	427	436
E036	13	00059		0	0	156	156
E036	13	00060		0	0	0	0
E036	13	00061		0	0	134	134
E036	13	00062		0	0	0	0
E036	13	00063		0	0	0	0
E036	13	00071		0	0	4	137
E036	13	00087		0	0	400	1396
E036	13	00089		0	0	3515	4715
E036	13	00090		0	0	2590	4668
E036	13	00092		0	0	2977	3076
E036	13	00093		0	0	1774	1774
E036	13	00094		0	0	688	687
E036	13	00095		0	0	0	0
E036	13	00096		0	0	609	609
E036	13	00097		0	0	0	0
E036	13	00098		0	0	0	0
E036	13	00099		0	0	0	0

La cartografia catastale di sfondo, messa a disposizione dall'Agenzia del Territorio, nelle zone non interessate da controlli agricoli comunitari può non essere aggiornata alla attualità oppure non essere digitalizzata (presenza dei soli centroidi particella) pertanto in taluni casi l'elenco delle particelle deve essere considerato indicativo e non esaustivo. Si invita quindi l'utente a visualizzare l'incendio su cartografia catastale per verificare in modo puntuale le particelle interessate e ricomprese nel perimetro. Per quanto riguarda i dati delle superfici indicati, sono stati desunti mediante rilievi (scala 1:2.000-1:5.000) effettuati con strumentazione speditiva a precisione metrica per finalità interne al servizio d'istituto e suscettibili di errori sia strumentali sia di carattere tecnico e pertanto, al fine della redazione del Catasto Incendi, tali superfici devono essere ricontrollate e verificate

**Ministero delle Politiche Agricole Alimentari e Forestali**Corpo Forestale dello Stato
Rilievo delle aree percorse dal fuoco

Regione	PUGLIA	Provincia	TARANTO
Comune	GINOSA		
Località	Lucignano		

Data incendio 09/07/2011**Superficie boschiva percorsa dal fuoco (Ha)** 14.83.46**Superficie non boschiva percorsa dal fuoco (Ha)** 16.55.12**Di cui superficie pascoliva percorsa dal fuoco (Ha)** 00.90.08**Totale superficie percorsa dal fuoco (Ha)** 31.38.58**Lista delle particelle interessate**

Codice Nazionale	Foglio	Particella	Sub	Allegato	Sviluppo	Superficie in mq	
						Percorsa	Totale
E036	13	00100		0	0	0	0
E036	13	00101		0	0	0	0
E036	13	00102		0	0	0	0
E036	13	00103		0	0	0	0
E036	13	00104		0	0	0	0
E036	13	00105		0	0	0	0
E036	13	00106		0	0	0	0
E036	13	00107		0	0	0	0
E036	13	00108		0	0	0	0
E036	13	00109		0	0	0	0
E036	13	00110		0	0	642	658
E036	13	00111		0	0	0	0
E036	13	00127		0	0	1281	1281
E036	13	00128		0	0	0	0
E036	13	00129		0	0	0	0
E036	13	00130		0	0	295	295
E036	13	00131		0	0	0	0
E036	13	00132		0	0	0	0
E036	13	00133		0	0	355	355
E036	13	00134		0	0	0	0

La cartografia catastale di sfondo, messa a disposizione dall'Agenzia del Territorio, nelle zone non interessate da controlli agricoli comunitari può non essere aggiornata alla attualità oppure non essere digitalizzata (presenza dei soli centroidi particella) pertanto in taluni casi l'elenco delle particelle deve essere considerato indicativo e non esaustivo. Si invita quindi l'utente a visualizzare l'incendio su cartografia catastale per verificare in modo puntuale le particelle interessate e ricomprese nel perimetro. Per quanto riguarda i dati delle superfici indicati, sono stati desunti mediante rilievi (scala 1:2.000-1:5.000) effettuati con strumentazione speditiva a precisione metrica per finalità interne al servizio d'istituto e suscettibili di errori sia strumentali sia di carattere tecnico e pertanto, al fine della redazione del Catasto Incendi, tali superfici devono essere ricontrollate e verificate

**Ministero delle Politiche Agricole Alimentari e Forestali**Corpo Forestale dello Stato
Rilievo delle aree percorse dal fuoco

Regione	PUGLIA	Provincia	TARANTO
Comune	GINOSA		
Località	Lucignano		

Data incendio 09/07/2011**Superficie boschiva percorsa dal fuoco (Ha)** 14.83.46**Superficie non boschiva percorsa dal fuoco (Ha)** 16.55.12**Di cui superficie pascoliva percorsa dal fuoco (Ha)** 00.90.08**Totale superficie percorsa dal fuoco (Ha)** 31.38.58**Lista delle particelle interessate**

Codice Nazionale	Foglio	Particella	Sub	Allegato	Sviluppo	Superficie in mq	
						Percorsa	Totale
E036	13	00135		0	0	0	0
E036	13	00136		0	0	0	0
E036	13	00137		0	0	0	0
E036	13	00138		0	0	0	0
E036	13	00139		0	0	0	0
E036	13	00140		0	0	0	0
E036	13	00141		0	0	292	586
E036	13	00144		0	0	0	0
E036	13	00154		0	0	25	1836
E036	13	00161		0	0	165	1752
E036	13	00163		0	0	614	1721
E036	13	00164		0	0	3321	4749
E036	13	00165		0	0	1666	1901
E036	13	00166		0	0	2594	3479
E036	13	00168		0	0	93	3387
E036	13	00171		0	0	1595	3128
E036	13	00172		0	0	0	0
E036	13	00173		0	0	0	0
E036	13	00174		0	0	0	0
E036	13	00175		0	0	0	0

La cartografia catastale di sfondo, messa a disposizione dall'Agenzia del Territorio, nelle zone non interessate da controlli agricoli comunitari può non essere aggiornata alla attualità oppure non essere digitalizzata (presenza dei soli centroidi particella) pertanto in taluni casi l'elenco delle particelle deve essere considerato indicativo e non esaustivo. Si invita quindi l'utente a visualizzare l'incendio su cartografia catastale per verificare in modo puntuale le particelle interessate e ricomprese nel perimetro. Per quanto riguarda i dati delle superfici indicati, sono stati desunti mediante rilievi (scala 1:2.000-1:5.000) effettuati con strumentazione speditiva a precisione metrica per finalità interne al servizio d'istituto e suscettibili di errori sia strumentali sia di carattere tecnico e pertanto, al fine della redazione del Catasto Incendi, tali superfici devono essere ricontrollate e verificate

**Ministero delle Politiche Agricole Alimentari e Forestali**Corpo Forestale dello Stato
Rilievo delle aree percorse dal fuoco

Regione	PUGLIA	Provincia	TARANTO
Comune	GINOSA		
Località	Lucignano		

Data incendio 09/07/2011**Superficie boschiva percorsa dal fuoco (Ha)** 14.83.46**Superficie non boschiva percorsa dal fuoco (Ha)** 16.55.12**Di cui superficie pascoliva percorsa dal fuoco (Ha)** 00.90.08**Totale superficie percorsa dal fuoco (Ha)** 31.38.58**Lista delle particelle interessate**

Codice Nazionale	Foglio	Particella	Sub	Allegato	Sviluppo	Superficie in mq	
						Percorsa	Totale
E036	13	00176		0	0	2528	2528
E036	13	00177		0	0	0	0
E036	13	00178		0	0	0	0
E036	13	00179		0	0	67	67
E036	13	00180		0	0	0	0
E036	13	00181		0	0	478	491
E036	13	00182		0	0	539	820
E036	13	00183		0	0	62	601
E036	13	00193		0	0	108	241
E036	13	00210		0	0	180	1719
E036	13	00213		0	0	4	2237
E036	13	00218		0	0	981	981
E036	13	00219		0	0	0	0
E036	13	00223		0	0	78	481
E036	13	00228		0	0	2291	2910
E036	13	00232		0	0	672	1777
E036	13	00278		0	0	0	0
E036	14	00001		0	0	0	0
E036	14	00002		0	0	0	0
E036	14	00003		0	0	0	0

La cartografia catastale di sfondo, messa a disposizione dall'Agenzia del Territorio, nelle zone non interessate da controlli agricoli comunitari può non essere aggiornata alla attualità oppure non essere digitalizzata (presenza dei soli centroidi particella) pertanto in taluni casi l'elenco delle particelle deve essere considerato indicativo e non esaustivo. Si invita quindi l'utente a visualizzare l'incendio su cartografia catastale per verificare in modo puntuale le particelle interessate e ricomprese nel perimetro. Per quanto riguarda i dati delle superfici indicati, sono stati desunti mediante rilievi (scala 1:2.000-1:5.000) effettuati con strumentazione speditiva a precisione metrica per finalità interne al servizio d'istituto e suscettibili di errori sia strumentali sia di carattere tecnico e pertanto, al fine della redazione del Catasto Incendi, tali superfici devono essere ricontrollate e verificate

**Ministero delle Politiche Agricole Alimentari e Forestali**Corpo Forestale dello Stato
Rilievo delle aree percorse dal fuoco

Regione	PUGLIA	Provincia	TARANTO
Comune	GINOSA		
Località	Lucignano		

Data incendio 09/07/2011**Superficie boschiva percorsa dal fuoco (Ha)** 14.83.46**Superficie non boschiva percorsa dal fuoco (Ha)** 16.55.12**Di cui superficie pascoliva percorsa dal fuoco (Ha)** 00.90.08**Totale superficie percorsa dal fuoco (Ha)** 31.38.58**Lista delle particelle interessate**

Codice Nazionale	Foglio	Particella	Sub	Allegato	Sviluppo	Superficie in mq	
						Percorsa	Totale
E036	14	00004		0	0	0	0
E036	14	00005		0	0	0	0
E036	14	00006		0	0	0	0
E036	14	00007		0	0	0	0
E036	14	00008		0	0	0	0
E036	14	00009		0	0	608	608
E036	14	00010		0	0	342	342
E036	14	00011		0	0	0	0
E036	14	00012		0	0	0	0
E036	14	00013		0	0	291	291
E036	14	00014		0	0	0	0
E036	14	00015		0	0	0	0
E036	14	00016		0	0	0	0
E036	14	00017		0	0	0	0
E036	14	00018		0	0	0	0
E036	14	00019		0	0	0	0
E036	14	00020		0	0	222	222
E036	14	00021		0	0	0	0
E036	14	00022		0	0	0	0
E036	14	00023		0	0	301	998

La cartografia catastale di sfondo, messa a disposizione dall'Agenzia del Territorio, nelle zone non interessate da controlli agricoli comunitari può non essere aggiornata alla attualità oppure non essere digitalizzata (presenza dei soli centroidi particella) pertanto in taluni casi l'elenco delle particelle deve essere considerato indicativo e non esaustivo. Si invita quindi l'utente a visualizzare l'incendio su cartografia catastale per verificare in modo puntuale le particelle interessate e ricomprese nel perimetro. Per quanto riguarda i dati delle superfici indicati, sono stati desunti mediante rilievi (scala 1:2.000-1:5.000) effettuati con strumentazione speditiva a precisione metrica per finalità interne al servizio d'istituto e suscettibili di errori sia strumentali sia di carattere tecnico e pertanto, al fine della redazione del Catasto Incendi, tali superfici devono essere ricontrollate e verificate

**Ministero delle Politiche Agricole Alimentari e Forestali**Corpo Forestale dello Stato
Rilievo delle aree percorse dal fuoco

Regione	PUGLIA	Provincia	TARANTO
Comune	GINOSA		
Località	Lucignano		

Data incendio 09/07/2011**Superficie boschiva percorsa dal fuoco (Ha)** 14.83.46**Superficie non boschiva percorsa dal fuoco (Ha)** 16.55.12**Di cui superficie pascoliva percorsa dal fuoco (Ha)** 00.90.08**Totale superficie percorsa dal fuoco (Ha)** 31.38.58**Lista delle particelle interessate**

Codice Nazionale	Foglio	Particella	Sub	Allegato	Sviluppo	Superficie in mq	
						Percorsa	Totale
E036	14	00024		0	0	209	871
E036	14	00025		0	0	160	441
E036	14	00027		0	0	38	282
E036	14	00028		0	0	54	331
E036	14	00029		0	0	45	299
E036	14	00030		0	0	86	872
E036	14	00031		0	0	55	991
E036	14	00035		0	0	255	1857
E036	14	00036		0	0	2760	2774
E036	14	00037		0	0	0	0
E036	14	00038		0	0	372	372
E036	14	00039		0	0	344	344
E036	14	00040		0	0	0	0
E036	14	00041		0	0	0	0
E036	14	00042		0	0	0	0
E036	14	00043		0	0	6684	6684
E036	14	00044		0	0	0	0
E036	14	00045		0	0	0	0
E036	14	00046		0	0	0	0
E036	14	00047		0	0	0	0

La cartografia catastale di sfondo, messa a disposizione dall'Agenzia del Territorio, nelle zone non interessate da controlli agricoli comunitari può non essere aggiornata alla attualità oppure non essere digitalizzata (presenza dei soli centroidi particella) pertanto in taluni casi l'elenco delle particelle deve essere considerato indicativo e non esaustivo. Si invita quindi l'utente a visualizzare l'incendio su cartografia catastale per verificare in modo puntuale le particelle interessate e ricomprese nel perimetro. Per quanto riguarda i dati delle superfici indicati, sono stati desunti mediante rilievi (scala 1:2.000-1:5.000) effettuati con strumentazione speditiva a precisione metrica per finalità interne al servizio d'istituto e suscettibili di errori sia strumentali sia di carattere tecnico e pertanto, al fine della redazione del Catasto Incendi, tali superfici devono essere ricontrollate e verificate

**Ministero delle Politiche Agricole Alimentari e Forestali**Corpo Forestale dello Stato
Rilievo delle aree percorse dal fuoco

Regione	PUGLIA	Provincia	TARANTO
Comune	GINOSA		
Località	Lucignano		

Data incendio 09/07/2011**Superficie boschiva percorsa dal fuoco (Ha)** 14.83.46**Superficie non boschiva percorsa dal fuoco (Ha)** 16.55.12**Di cui superficie pascoliva percorsa dal fuoco (Ha)** 00.90.08**Totale superficie percorsa dal fuoco (Ha)** 31.38.58**Lista delle particelle interessate**

Codice Nazionale	Foglio	Particella	Sub	Allegato	Sviluppo	Superficie in mq	
						Percorsa	Totale
E036	14	00048		0	0	0	0
E036	14	00049		0	0	0	0
E036	14	00050		0	0	2944	25127
E036	14	00051		0	0	1212	2502
E036	14	00052		0	0	6469	7584
E036	14	00053		0	0	888	888
E036	14	00054		0	0	503	503
E036	14	00055		0	0	550	550
E036	14	00056		0	0	914	914
E036	14	00057		0	0	0	0
E036	14	00058		0	0	0	0
E036	14	00059		0	0	2613	2613
E036	14	00063		0	0	668	1796
E036	14	00064		0	0	990	3390
E036	14	00065		0	0	1281	3315
E036	14	00066		0	0	611	611
E036	14	00067		0	0	325	325
E036	14	00068		0	0	5124	5121
E036	14	00069		0	0	0	0
E036	14	00070		0	0	0	0

La cartografia catastale di sfondo, messa a disposizione dall'Agenzia del Territorio, nelle zone non interessate da controlli agricoli comunitari può non essere aggiornata alla attualità oppure non essere digitalizzata (presenza dei soli centroidi particella) pertanto in taluni casi l'elenco delle particelle deve essere considerato indicativo e non esaustivo. Si invita quindi l'utente a visualizzare l'incendio su cartografia catastale per verificare in modo puntuale le particelle interessate e ricomprese nel perimetro. Per quanto riguarda i dati delle superfici indicati, sono stati desunti mediante rilievi (scala 1:2.000-1:5.000) effettuati con strumentazione speditiva a precisione metrica per finalità interne al servizio d'istituto e suscettibili di errori sia strumentali sia di carattere tecnico e pertanto, al fine della redazione del Catasto Incendi, tali superfici devono essere ricontrollate e verificate

**Ministero delle Politiche Agricole Alimentari e Forestali**Corpo Forestale dello Stato
Rilievo delle aree percorse dal fuoco

Regione	PUGLIA	Provincia	TARANTO
Comune	GINOSA		
Località	Lucignano		

Data incendio 09/07/2011**Superficie boschiva percorsa dal fuoco (Ha)** 14.83.46**Superficie non boschiva percorsa dal fuoco (Ha)** 16.55.12**Di cui superficie pascoliva percorsa dal fuoco (Ha)** 00.90.08**Totale superficie percorsa dal fuoco (Ha)** 31.38.58**Lista delle particelle interessate**

Codice Nazionale	Foglio	Particella	Sub	Allegato	Sviluppo	Superficie in mq	
						Percorsa	Totale
E036	14	00071		0	0	0	0
E036	14	00072		0	0	0	0
E036	14	00073		0	0	0	0
E036	14	00074		0	0	0	0
E036	14	00075		0	0	0	0
E036	14	00076		0	0	738	738
E036	14	00077		0	0	3601	17411
E036	14	00078		0	0	786	4708
E036	14	00079		0	0	1194	1194
E036	14	00080		0	0	848	1057
E036	14	00081		0	0	0	0
E036	14	00082		0	0	0	0
E036	14	00083		0	0	0	0
E036	14	00084		0	0	0	0
E036	14	00085		0	0	0	0
E036	14	00086		0	0	0	0
E036	14	00087		0	0	0	0
E036	14	00089		0	0	55	1287
E036	14	00090		0	0	0	0
E036	14	00091		0	0	0	0

La cartografia catastale di sfondo, messa a disposizione dall'Agenzia del Territorio, nelle zone non interessate da controlli agricoli comunitari può non essere aggiornata alla attualità oppure non essere digitalizzata (presenza dei soli centroidi particella) pertanto in taluni casi l'elenco delle particelle deve essere considerato indicativo e non esaustivo. Si invita quindi l'utente a visualizzare l'incendio su cartografia catastale per verificare in modo puntuale le particelle interessate e ricomprese nel perimetro. Per quanto riguarda i dati delle superfici indicati, sono stati desunti mediante rilievi (scala 1:2.000-1:5.000) effettuati con strumentazione speditiva a precisione metrica per finalità interne al servizio d'istituto e suscettibili di errori sia strumentali sia di carattere tecnico e pertanto, al fine della redazione del Catasto Incendi, tali superfici devono essere ricontrollate e verificate