

**Ministero delle Politiche Agricole Alimentari e Forestali**Corpo Forestale dello Stato  
Rilievo delle aree percorse dal fuoco

<b>Regione</b>	PUGLIA	<b>Provincia</b>	TARANTO
<b>Comune</b>	GINOSA		
<b>Località</b>	Salacone		

**Data incendio** 15/06/2012**Superficie boschiva percorsa dal fuoco (Ha)** 16.93.31**Superficie non boschiva percorsa dal fuoco (Ha)** 25.08.83**Di cui superficie pascoliva percorsa dal fuoco (Ha)** 05.63.27**Totale superficie percorsa dal fuoco (Ha)** 42.02.15**Lista delle particelle interessate**

Codice Nazionale	Foglio	Particella	Sub	Allegato	Sviluppo	Superficie in mq	
						Percorsa	Totale
E036	13	00056		0	0	0	0
E036	13	00057		0	0	0	0
E036	13	00058		0	0	436	436
E036	13	00059		0	0	156	156
E036	13	00060		0	0	0	0
E036	13	00061		0	0	134	134
E036	13	00062		0	0	0	0
E036	13	00063		0	0	0	0
E036	13	00064		0	0	0	0
E036	13	00065		0	0	0	0
E036	13	00066		0	0	0	0
E036	13	00067		0	0	0	0
E036	13	00068		0	0	0	0
E036	13	00069		0	0	0	0
E036	13	00070		0	0	0	0
E036	13	00071		0	0	137	137
E036	13	00072		0	0	0	0
E036	13	00073		0	0	0	0
E036	13	00074		0	0	0	0
E036	13	00075		0	0	0	0

La cartografia catastale di sfondo, messa a disposizione dall'Agenzia del Territorio, nelle zone non interessate da controlli agricoli comunitari può non essere aggiornata alla attualità oppure non essere digitalizzata (presenza dei soli centroidi particella) pertanto in taluni casi l'elenco delle particelle deve essere considerato indicativo e non esaustivo. Si invita quindi l'utente a visualizzare l'incendio su cartografia catastale per verificare in modo puntuale le particelle interessate e ricomprese nel perimetro. Per quanto riguarda i dati delle superfici indicati, sono stati desunti mediante rilievi (scala 1:2.000-1:5.000) effettuati con strumentazione speditiva a precisione metrica per finalità interne al servizio d'istituto e suscettibili di errori sia strumentali sia di carattere tecnico e pertanto, al fine della redazione del Catasto Incendi, tali superfici devono essere ricontrollate e verificate

**Ministero delle Politiche Agricole Alimentari e Forestali**Corpo Forestale dello Stato  
Rilievo delle aree percorse dal fuoco

<b>Regione</b>	PUGLIA	<b>Provincia</b>	TARANTO
<b>Comune</b>	GINOSA		
<b>Località</b>	Salacone		

**Data incendio** 15/06/2012**Superficie boschiva percorsa dal fuoco (Ha)** 16.93.31**Superficie non boschiva percorsa dal fuoco (Ha)** 25.08.83**Di cui superficie pascoliva percorsa dal fuoco (Ha)** 05.63.27**Totale superficie percorsa dal fuoco (Ha)** 42.02.15**Lista delle particelle interessate**

Codice Nazionale	Foglio	Particella	Sub	Allegato	Sviluppo	Superficie in mq	
						Percorsa	Totale
E036	13	00084		0	0	4	466
E036	13	00092		0	0	515	3076
E036	13	00093		0	0	1774	1774
E036	13	00094		0	0	688	687
E036	13	00095		0	0	0	0
E036	13	00096		0	0	609	609
E036	13	00097		0	0	0	0
E036	13	00098		0	0	0	0
E036	13	00099		0	0	0	0
E036	13	00100		0	0	0	0
E036	13	00101		0	0	0	0
E036	13	00102		0	0	0	0
E036	13	00103		0	0	0	0
E036	13	00104		0	0	0	0
E036	13	00105		0	0	0	0
E036	13	00106		0	0	0	0
E036	13	00107		0	0	0	0
E036	13	00108		0	0	0	0
E036	13	00109		0	0	0	0
E036	13	00110		0	0	658	658

La cartografia catastale di sfondo, messa a disposizione dall'Agenzia del Territorio, nelle zone non interessate da controlli agricoli comunitari può non essere aggiornata alla attualità oppure non essere digitalizzata (presenza dei soli centroidi particella) pertanto in taluni casi l'elenco delle particelle deve essere considerato indicativo e non esaustivo. Si invita quindi l'utente a visualizzare l'incendio su cartografia catastale per verificare in modo puntuale le particelle interessate e ricomprese nel perimetro. Per quanto riguarda i dati delle superfici indicati, sono stati desunti mediante rilievi (scala 1:2.000-1:5.000) effettuati con strumentazione speditiva a precisione metrica per finalità interne al servizio d'istituto e suscettibili di errori sia strumentali sia di carattere tecnico e pertanto, al fine della redazione del Catasto Incendi, tali superfici devono essere ricontrollate e verificate

**Ministero delle Politiche Agricole Alimentari e Forestali**Corpo Forestale dello Stato  
Rilievo delle aree percorse dal fuoco

<b>Regione</b>	PUGLIA	<b>Provincia</b>	TARANTO
<b>Comune</b>	GINOSA		
<b>Località</b>	Salacone		

**Data incendio** 15/06/2012**Superficie boschiva percorsa dal fuoco (Ha)** 16.93.31**Superficie non boschiva percorsa dal fuoco (Ha)** 25.08.83**Di cui superficie pascoliva percorsa dal fuoco (Ha)** 05.63.27**Totale superficie percorsa dal fuoco (Ha)** 42.02.15**Lista delle particelle interessate**

Codice Nazionale	Foglio	Particella	Sub	Allegato	Sviluppo	Superficie in mq	
						Percorsa	Totale
E036	13	00111		0	0	0	0
E036	13	00112		0	0	0	0
E036	13	00113		0	0	0	0
E036	13	00114		0	0	0	0
E036	13	00115		0	0	0	0
E036	13	00116		0	0	394	394
E036	13	00117		0	0	0	0
E036	13	00118		0	0	0	0
E036	13	00119		0	0	0	0
E036	13	00120		0	0	0	0
E036	13	00127		0	0	1281	1281
E036	13	00128		0	0	0	0
E036	13	00129		0	0	0	0
E036	13	00130		0	0	295	295
E036	13	00131		0	0	0	0
E036	13	00132		0	0	0	0
E036	13	00133		0	0	270	355
E036	13	00134		0	0	0	0
E036	13	00135		0	0	0	0
E036	13	00136		0	0	0	0

La cartografia catastale di sfondo, messa a disposizione dall'Agenzia del Territorio, nelle zone non interessate da controlli agricoli comunitari può non essere aggiornata alla attualità oppure non essere digitalizzata (presenza dei soli centroidi particella) pertanto in taluni casi l'elenco delle particelle deve essere considerato indicativo e non esaustivo. Si invita quindi l'utente a visualizzare l'incendio su cartografia catastale per verificare in modo puntuale le particelle interessate e ricomprese nel perimetro. Per quanto riguarda i dati delle superfici indicati, sono stati desunti mediante rilievi (scala 1:2.000-1:5.000) effettuati con strumentazione speditiva a precisione metrica per finalità interne al servizio d'istituto e suscettibili di errori sia strumentali sia di carattere tecnico e pertanto, al fine della redazione del Catasto Incendi, tali superfici devono essere ricontrollate e verificate

**Ministero delle Politiche Agricole Alimentari e Forestali**Corpo Forestale dello Stato  
Rilievo delle aree percorse dal fuoco

<b>Regione</b>	PUGLIA	<b>Provincia</b>	TARANTO
<b>Comune</b>	GINOSA		
<b>Località</b>	Salacone		

**Data incendio** 15/06/2012**Superficie boschiva percorsa dal fuoco (Ha)** 16.93.31**Superficie non boschiva percorsa dal fuoco (Ha)** 25.08.83**Di cui superficie pascoliva percorsa dal fuoco (Ha)** 05.63.27**Totale superficie percorsa dal fuoco (Ha)** 42.02.15**Lista delle particelle interessate**

Codice Nazionale	Foglio	Particella	Sub	Allegato	Sviluppo	Superficie in mq	
						Percorsa	Totale
E036	13	00141		0	0	208	586
E036	13	00144		0	0	0	0
E036	13	00145		0	0	0	0
E036	13	00149		0	0	158	1171
E036	13	00150		0	0	44	1138
E036	13	00154		0	0	50	1836
E036	13	00158		0	0	347	4815
E036	13	00159		0	0	0	0
E036	13	00160		0	0	2268	2399
E036	13	00161		0	0	1611	1752
E036	13	00162		0	0	0	0
E036	13	00163		0	0	1721	1721
E036	13	00164		0	0	4749	4749
E036	13	00165		0	0	1901	1901
E036	13	00166		0	0	3479	3479
E036	13	00167		0	0	2773	2773
E036	13	00168		0	0	3387	3387
E036	13	00169		0	0	2889	2889
E036	13	00170		0	0	1644	1644
E036	13	00171		0	0	3128	3128

La cartografia catastale di sfondo, messa a disposizione dall'Agenzia del Territorio, nelle zone non interessate da controlli agricoli comunitari può non essere aggiornata alla attualità oppure non essere digitalizzata (presenza dei soli centroidi particella) pertanto in taluni casi l'elenco delle particelle deve essere considerato indicativo e non esaustivo. Si invita quindi l'utente a visualizzare l'incendio su cartografia catastale per verificare in modo puntuale le particelle interessate e ricomprese nel perimetro. Per quanto riguarda i dati delle superfici indicati, sono stati desunti mediante rilievi (scala 1:2.000-1:5.000) effettuati con strumentazione speditiva a precisione metrica per finalità interne al servizio d'istituto e suscettibili di errori sia strumentali sia di carattere tecnico e pertanto, al fine della redazione del Catasto Incendi, tali superfici devono essere ricontrollate e verificate

**Ministero delle Politiche Agricole Alimentari e Forestali**Corpo Forestale dello Stato  
Rilievo delle aree percorse dal fuoco

<b>Regione</b>	PUGLIA	<b>Provincia</b>	TARANTO
<b>Comune</b>	GINOSA		
<b>Località</b>	Salacone		

**Data incendio** 15/06/2012**Superficie boschiva percorsa dal fuoco (Ha)** 16.93.31**Superficie non boschiva percorsa dal fuoco (Ha)** 25.08.83**Di cui superficie pascoliva percorsa dal fuoco (Ha)** 05.63.27**Totale superficie percorsa dal fuoco (Ha)** 42.02.15**Lista delle particelle interessate**

Codice Nazionale	Foglio	Particella	Sub	Allegato	Sviluppo	Superficie in mq	
						Percorsa	Totale
E036	13	00172		0	0	0	0
E036	13	00173		0	0	0	0
E036	13	00174		0	0	0	0
E036	13	00201		0	0	789	4903
E036	13	00202		0	0	1195	1195
E036	13	00203		0	0	1202	1202
E036	13	00204		0	0	1730	1730
E036	13	00205		0	0	4	1107
E036	13	00206		0	0	2289	2320
E036	13	00207		0	0	88	2267
E036	13	00209		0	0	238	657
E036	13	00210		0	0	1719	1719
E036	13	00211		0	0	453	675
E036	13	00212		0	0	400	2234
E036	13	00213		0	0	2237	2237
E036	13	00214		0	0	604	1273
E036	13	00215		0	0	683	1224
E036	13	00218		0	0	981	981
E036	13	00222		0	0	1128	1128
E036	13	00223		0	0	481	481

La cartografia catastale di sfondo, messa a disposizione dall'Agenzia del Territorio, nelle zone non interessate da controlli agricoli comunitari può non essere aggiornata alla attualità oppure non essere digitalizzata (presenza dei soli centroidi particella) pertanto in taluni casi l'elenco delle particelle deve essere considerato indicativo e non esaustivo. Si invita quindi l'utente a visualizzare l'incendio su cartografia catastale per verificare in modo puntuale le particelle interessate e ricomprese nel perimetro. Per quanto riguarda i dati delle superfici indicati, sono stati desunti mediante rilievi (scala 1:2.000-1:5.000) effettuati con strumentazione speditiva a precisione metrica per finalità interne al servizio d'istituto e suscettibili di errori sia strumentali sia di carattere tecnico e pertanto, al fine della redazione del Catasto Incendi, tali superfici devono essere ricontrollate e verificate

**Ministero delle Politiche Agricole Alimentari e Forestali**Corpo Forestale dello Stato  
Rilievo delle aree percorse dal fuoco

<b>Regione</b>	PUGLIA	<b>Provincia</b>	TARANTO
<b>Comune</b>	GINOSA		
<b>Località</b>	Salacone		

**Data incendio** 15/06/2012**Superficie boschiva percorsa dal fuoco (Ha)** 16.93.31**Superficie non boschiva percorsa dal fuoco (Ha)** 25.08.83**Di cui superficie pascoliva percorsa dal fuoco (Ha)** 05.63.27**Totale superficie percorsa dal fuoco (Ha)** 42.02.15**Lista delle particelle interessate**

Codice Nazionale	Foglio	Particella	Sub	Allegato	Sviluppo	Superficie in mq	
						Percorsa	Totale
E036	13	00232		0	0	1777	1777
E036	14	00001		0	0	0	0
E036	14	00002		0	0	0	0
E036	14	00004		0	0	0	0
E036	14	00005		0	0	0	0
E036	14	00007		0	0	0	0
E036	14	00008		0	0	0	0
E036	14	00009		0	0	425	608
E036	14	00032		0	0	0	0
E036	14	00033		0	0	0	0
E036	14	00034		0	0	1668	1668
E036	14	00035		0	0	1858	1857
E036	14	00036		0	0	2774	2774
E036	14	00038		0	0	372	372
E036	14	00039		0	0	344	344
E036	14	00043		0	0	605	6684
E036	14	00051		0	0	2502	2502
E036	14	00052		0	0	7584	7584
E036	14	00053		0	0	888	888
E036	14	00054		0	0	23	503

La cartografia catastale di sfondo, messa a disposizione dall'Agenzia del Territorio, nelle zone non interessate da controlli agricoli comunitari può non essere aggiornata alla attualità oppure non essere digitalizzata (presenza dei soli centroidi particella) pertanto in taluni casi l'elenco delle particelle deve essere considerato indicativo e non esaustivo. Si invita quindi l'utente a visualizzare l'incendio su cartografia catastale per verificare in modo puntuale le particelle interessate e ricomprese nel perimetro. Per quanto riguarda i dati delle superfici indicati, sono stati desunti mediante rilievi (scala 1:2.000-1:5.000) effettuati con strumentazione speditiva a precisione metrica per finalità interne al servizio d'istituto e suscettibili di errori sia strumentali sia di carattere tecnico e pertanto, al fine della redazione del Catasto Incendi, tali superfici devono essere ricontrollate e verificate

**Ministero delle Politiche Agricole Alimentari e Forestali**Corpo Forestale dello Stato  
Rilievo delle aree percorse dal fuoco

<b>Regione</b>	PUGLIA	<b>Provincia</b>	TARANTO
<b>Comune</b>	GINOSA		
<b>Località</b>	Salacone		

**Data incendio** 15/06/2012**Superficie boschiva percorsa dal fuoco (Ha)** 16.93.31**Superficie non boschiva percorsa dal fuoco (Ha)** 25.08.83**Di cui superficie pascoliva percorsa dal fuoco (Ha)** 05.63.27**Totale superficie percorsa dal fuoco (Ha)** 42.02.15**Lista delle particelle interessate**

Codice Nazionale	Foglio	Particella	Sub	Allegato	Sviluppo	Superficie in mq	
						Percorsa	Totale
E036	14	00055		0	0	127	550
E036	14	00056		0	0	4	914
E036	14	00060		0	0	234	404
E036	14	00061		0	0	277	466
E036	14	00062		0	0	330	617
E036	14	00063		0	0	1237	1796
E036	14	00064		0	0	1956	3390
E036	14	00065		0	0	2271	3315
E036	14	00066		0	0	611	611
E036	14	00067		0	0	325	325
E036	14	00068		0	0	5121	5121
E036	14	00069		0	0	0	0
E036	14	00071		0	0	0	0
E036	14	00075		0	0	0	0
E036	14	00076		0	0	161	738
E036	14	00078		0	0	819	4708
E036	14	00079		0	0	1194	1194
E036	14	00080		0	0	339	1057
E036	14	00081		0	0	0	0
E036	14	00082		0	0	0	0

La cartografia catastale di sfondo, messa a disposizione dall'Agenzia del Territorio, nelle zone non interessate da controlli agricoli comunitari può non essere aggiornata alla attualità oppure non essere digitalizzata (presenza dei soli centroidi particella) pertanto in taluni casi l'elenco delle particelle deve essere considerato indicativo e non esaustivo. Si invita quindi l'utente a visualizzare l'incendio su cartografia catastale per verificare in modo puntuale le particelle interessate e ricomprese nel perimetro. Per quanto riguarda i dati delle superfici indicati, sono stati desunti mediante rilievi (scala 1:2.000-1:5.000) effettuati con strumentazione speditiva a precisione metrica per finalità interne al servizio d'istituto e suscettibili di errori sia strumentali sia di carattere tecnico e pertanto, al fine della redazione del Catasto Incendi, tali superfici devono essere ricontrollate e verificate

**Ministero delle Politiche Agricole Alimentari e Forestali**Corpo Forestale dello Stato  
Rilievo delle aree percorse dal fuoco

<b>Regione</b>	PUGLIA	<b>Provincia</b>	TARANTO
<b>Comune</b>	GINOSA		
<b>Località</b>	Salacone		

Data incendio 15/06/2012

Superficie boschiva percorsa dal fuoco (Ha) 16.93.31

Superficie non boschiva percorsa dal fuoco (Ha) 25.08.83

Di cui superficie pascoliva percorsa dal fuoco (Ha) 05.63.27

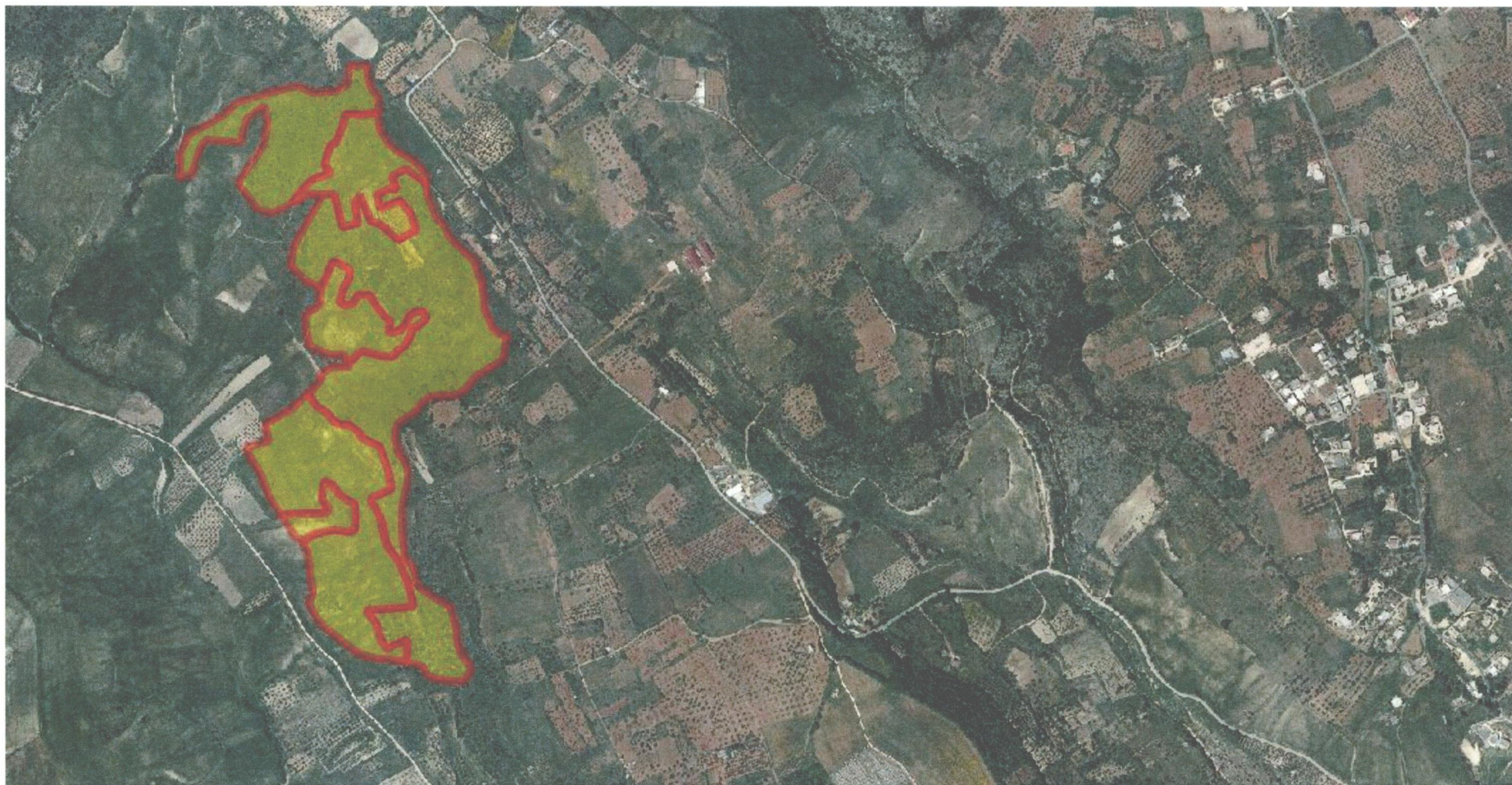
Totale superficie percorsa dal fuoco (Ha) 42.02.15

**Lista delle particelle interessate**

Codice Nazionale	Foglio	Particella	Sub	Allegato	Sviluppo	Superficie in mq	
						Percorsa	Totale
E036	14	00083		0	0	0	0
E036	14	00084		0	0	0	0
E036	14	00090		0	0	0	0
E036	14	00092		0	0	0	0
E036	14	00095		0	0	0	0
E036	14	00096		0	0	28	707
E036	14	00154		0	0	100	654
E036	14	00161		0	0	360	741
E036	14	00162		0	0	0	0
E036	14	00163		0	0	0	0
E036	14	00164		0	0	0	0
E036	14	00166		0	0	1220	1947

La cartografia catastale di sfondo, messa a disposizione dall'Agenzia del Territorio, nelle zone non interessate da controlli agricoli comunitari può non essere aggiornata alla attualità oppure non essere digitalizzata (presenza dei soli centroidi particella) pertanto in taluni casi l'elenco delle particelle deve essere considerato indicativo e non esaustivo. Si invita quindi l'utente a visualizzare l'incendio su cartografia catastale per verificare in modo puntuale le particelle interessate e ricomprese nel perimetro. Per quanto riguarda i dati delle superfici indicati, sono stati desunti mediante rilievi (scala 1:2.000-1:5.000) effettuati con strumentazione speditiva a precisione metrica per finalità interne al servizio d'istituto e suscettibili di errori sia strumentali sia di carattere tecnico e pertanto, al fine della redazione del Catasto Incendi, tali superfici devono essere ricontrollate e verificate





Progressivo	Comune:	Località:	Data incendio:	Data rilievo:	Metodo di rilevamento:	Strumenti GPS:	Superficie ha. are.ca	Dati rilevati dal:
8	GINOSA (TA)	SALACONE	15/06/2012	27/11/2012	Strumentale	GPS speditivi (precisione metrica)	42.02.15	Corpo Forestale dello Stato



ti trovi: [Catasto Incendi](#) > [Consultazione delle aree percorse dal fuoco rilevate da CFS/CFR](#) > Dettaglio

**Consultazione delle aree percorse dal fuoco rilevate da CFS/CFR**

Scheda Incendio



**SCHEDA ANALITICA INCENDIO BOSCHIVO**

Regione	PUGLIA	Data incendio	17/07/2012
Provincia	TARANTO	Data rilievo	2012/11/21
Comune	GINOSA	Metodo	Mista
Località		Strumento	GPS speditivi (precisione metrica)
Superficie boscata(ha)	40.68.95	Superficie non boscata(ha)	
Superficie pascoliva(ha)		Superficie totale(ha)	40.68.95



**LISTA DELLE PARTICELLE CATASTALI PERCORSE INTERAMENTE O IN PARTE DALL'INCENDIO**

Codice nazionale	Foglio	Particella	Subalterno	Allegato	Sviluppo	Superficie particella incendiata in mq	Superficie totale particella in mq
E036	138	00006		0	0	0	0
E036	138	00007		0	0	334358	2654922
E036	138	00039		0	0	777	213145
E036	141	00022		0	0	0	0
E036	141	00631		0	0	0	0
E036	141	03342		0	0	0	0

**Ministero delle Politiche Agricole Alimentari e Forestali**Corpo Forestale dello Stato  
Rilievo delle aree percorse dal fuoco

---

**Regione** PUGLIA **Provincia** TARANTO  
**Comune** GINOSA  
**Località** Pineta Regina

---

**Data incendio** 17/07/2012**Superficie boschiva percorsa dal fuoco (Ha)** 40.68.95**Superficie non boschiva percorsa dal fuoco (Ha)****Di cui superficie pascoliva percorsa dal fuoco (Ha)****Totale superficie percorsa dal fuoco (Ha)** 40.68.95

---

**Lista delle particelle interessate**

Codice Nazionale	Foglio	Particella	Sub	Allegato	Sviluppo	Superficie in mq	
						Percorsa	Totale
E036	138	00006		0	0	0	0
E036	138	00007		0	0	334358	2654922
E036	138	00039		0	0	777	213145
E036	141	00022		0	0	0	0
E036	141	00631		0	0	0	0
E036	141	03342		0	0	0	0

---

*La cartografia catastale di sfondo, messa a disposizione dall'Agenzia del Territorio, nelle zone non interessate da controlli agricoli comunitari può non essere aggiornata alla attualità oppure non essere digitalizzata (presenza dei soli centroidi particella) pertanto in taluni casi l'elenco delle particelle deve essere considerato indicativo e non esaustivo. Si invita quindi l'utente a visualizzare l'incendio su cartografia catastale per verificare in modo puntuale le particelle interessate e ricomprese nel perimetro. Per quanto riguarda i dati delle superfici indicati, sono stati desunti mediante rilievi (scala 1:2.000-1:5.000) effettuati con strumentazione speditiva a precisione metrica per finalità interne al servizio d'istituto e suscettibili di errori sia strumentali sia di carattere tecnico e pertanto, al fine della redazione del Catasto Incendi, tali superfici devono essere ricontrollate e verificate*



Progressivo	Comune:	Località:	Data incendio:	Data rilievo:	Metodo di rilevamento:	Strumenti GPS:	Superficie ha. are.ca	Dati rilevati dal:
9	GINOSA (TA)	PINETA REGINA	17/07/2012	21/11/2012	Strumentale	GPS speditivi (precisione metrica)	40.68.95	Corpo Forestale dello Stato

ti trovi: [Catasto Incendi](#) > [Consultazione delle aree percorse dal fuoco rilevate da CFS/CFR](#) > Dettaglio

## Consultazione delle aree percorse dal fuoco rilevate da CFS/CFR

### Scheda Incendio



#### SCHEDA ANALITICA INCENDIO BOSCHIVO

Regione	PUGLIA	Data incendio	18/06/2012
Provincia	TARANTO	Data rilievo	2012/11/27
Comune	GINOSA	Metodo	Strumentale
Località		Strumento	GPS speditivi (precisione metrica)
Superficie boscata(ha)	00.52.19	Superficie non boscata(ha)	21.19.60
Superficie pascoliva(ha)		Superficie totale(ha)	21.71.79



#### LISTA DELLE PARTICELLE CATASTALI PERCORSE INTERAMENTE O IN PARTE DALL'INCENDIO

Codice nazionale	Foglio	Particella	Subalterno	Allegato	Sviluppo	Superficie particella incendiata in mq	Superficie totale particella in mq
E036	30	00190		0	0	678	8289
E036	30	00191		0	0	503	8468
E036	30	00192		0	0	272	9323
E036	30	00197		0	0	169	2909
E036	30	00198		0	0	33	4135
E036	30	00202		0	0	21	10495
E036	30	00203		0	0	0	0
E036	30	00204		0	0	2926	3302
E036	30	00205		0	0	1685	1859
E036	30	00206		0	0	6525	7568

E036	30	00207		0	0	6431	6820
E036	30	00208		0	0	0	0
E036	30	00209		0	0	0	0
E036	30	00210		0	0	0	0
E036	30	00249		0	0	370	404
E036	30	00250		0	0	2141	2596
E036	36	00001		0	0	11100	11100
E036	36	00002		0	0	5105	5105
E036	36	00003		0	0	8545	8545
E036	36	00004		0	0	233	2349
E036	36	00005		0	0	3938	8829
E036	36	00006		0	0	5238	8788
E036	36	00007		0	0	5329	8659
E036	36	00008		0	0	2940	4304
E036	36	00009		0	0	3134	4229
E036	36	00057		0	0	0	0
E036	36	00058		0	0	7545	8889
E036	36	00059		0	0	4724	4724
E036	36	00060		0	0	8363	8377
E036	36	00061		0	0	625	625
E036	36	00062		0	0	3780	3780
E036	36	00063		0	0	2857	2895
E036	36	00064		0	0	1982	3557
E036	36	00065		0	0	2574	4078
E036	36	00067		0	0	861	861
E036	36	00068		0	0	2821	6205
E036	36	00069		0	0	3367	7643
E036	36	00070		0	0	781	7654
E036	36	00105		0	0	0	0
E036	36	00106		0	0	0	0
E036	36	00108		0	0	0	0
E036	36	00109		0	0	0	0
E036	36	00110		0	0	0	0
E036	36	00131		0	0	7780	8236

E036	36	00132		0	0	206	8774
E036	36	00199		0	0	3082	4082
E036	36	00216		0	0	5333	5333
E036	36	00217		0	0	745	4592
E036	36	00227		0	0	4920	4920
E036	36	00245		0	0	3885	3885
E036	36	00246		0	0	3829	3829
E036	36	00247		0	0	3737	3737
E036	36	00248		0	0	3591	3591
E036	36	00249		0	0	250	2293
E036	36	00250		0	0	3023	4219

**Ministero delle Politiche Agricole Alimentari e Forestali**Corpo Forestale dello Stato  
Rilievo delle aree percorse dal fuoco

<b>Regione</b>	PUGLIA	<b>Provincia</b>	TARANTO
<b>Comune</b>	GINOSA		
<b>Località</b>	Masseria Turi		

**Data incendio** 18/06/2012**Superficie boschiva percorsa dal fuoco (Ha)** 00.52.19**Superficie non boschiva percorsa dal fuoco (Ha)** 21.19.60**Di cui superficie pascoliva percorsa dal fuoco (Ha)****Totale superficie percorsa dal fuoco (Ha)** 21.71.79**Lista delle particelle interessate**

Codice Nazionale	Foglio	Particella	Sub	Allegato	Sviluppo	Superficie in mq	
						Percorsa	Totale
E036	30	00190		0	0	678	8289
E036	30	00191		0	0	503	8468
E036	30	00192		0	0	272	9323
E036	30	00197		0	0	169	2909
E036	30	00198		0	0	33	4135
E036	30	00202		0	0	21	10495
E036	30	00203		0	0	0	0
E036	30	00204		0	0	2926	3302
E036	30	00205		0	0	1685	1859
E036	30	00206		0	0	6525	7568
E036	30	00207		0	0	6431	6820
E036	30	00208		0	0	0	0
E036	30	00209		0	0	0	0
E036	30	00210		0	0	0	0
E036	30	00249		0	0	370	404
E036	30	00250		0	0	2141	2596
E036	36	00001		0	0	11100	11100
E036	36	00002		0	0	5105	5105
E036	36	00003		0	0	8545	8545
E036	36	00004		0	0	233	2349

La cartografia catastale di sfondo, messa a disposizione dall'Agenzia del Territorio, nelle zone non interessate da controlli agricoli comunitari può non essere aggiornata alla attualità oppure non essere digitalizzata (presenza dei soli centroidi particella) pertanto in taluni casi l'elenco delle particelle deve essere considerato indicativo e non esaustivo. Si invita quindi l'utente a visualizzare l'incendio su cartografia catastale per verificare in modo puntuale le particelle interessate e ricomprese nel perimetro. Per quanto riguarda i dati delle superfici indicati, sono stati desunti mediante rilievi (scala 1:2.000-1:5.000) effettuati con strumentazione speditiva a precisione metrica per finalità interne al servizio d'istituto e suscettibili di errori sia strumentali sia di carattere tecnico e pertanto, al fine della redazione del Catasto Incendi, tali superfici devono essere ricontrollate e verificate



**Ministero delle Politiche Agricole Alimentari e Forestali**Corpo Forestale dello Stato  
Rilievo delle aree percorse dal fuoco

<b>Regione</b>	PUGLIA	<b>Provincia</b>	TARANTO
<b>Comune</b>	GINOSA		
<b>Località</b>	Masseria Turi		

**Data incendio** 18/06/2012**Superficie boschiva percorsa dal fuoco (Ha)** 00.52.19**Superficie non boschiva percorsa dal fuoco (Ha)** 21.19.60**Di cui superficie pascoliva percorsa dal fuoco (Ha)****Totale superficie percorsa dal fuoco (Ha)** 21.71.79**Lista delle particelle interessate**

Codice Nazionale	Foglio	Particella	Sub	Allegato	Sviluppo	Superficie in mq	
						Percorsa	Totale
E036	36	00005		0	0	3938	8829
E036	36	00006		0	0	5238	8788
E036	36	00007		0	0	5329	8659
E036	36	00008		0	0	2940	4304
E036	36	00009		0	0	3134	4229
E036	36	00057		0	0	0	0
E036	36	00058		0	0	7545	8889
E036	36	00059		0	0	4724	4724
E036	36	00060		0	0	8363	8377
E036	36	00061		0	0	625	625
E036	36	00062		0	0	3780	3780
E036	36	00063		0	0	2857	2895
E036	36	00064		0	0	1982	3557
E036	36	00065		0	0	2574	4078
E036	36	00067		0	0	861	861
E036	36	00068		0	0	2821	6205
E036	36	00069		0	0	3367	7643
E036	36	00070		0	0	781	7654
E036	36	00105		0	0	0	0
E036	36	00106		0	0	0	0

La cartografia catastale di sfondo, messa a disposizione dall'Agenzia del Territorio, nelle zone non interessate da controlli agricoli comunitari può non essere aggiornata alla attualità oppure non essere digitalizzata (presenza dei soli centroidi particella) pertanto in taluni casi l'elenco delle particelle deve essere considerato indicativo e non esaustivo. Si invita quindi l'utente a visualizzare l'incendio su cartografia catastale per verificare in modo puntuale le particelle interessate e ricomprese nel perimetro. Per quanto riguarda i dati delle superfici indicati, sono stati desunti mediante rilievi (scala 1:2.000-1:5.000) effettuati con strumentazione speditiva a precisione metrica per finalità interne al servizio d'istituto e suscettibili di errori sia strumentali sia di carattere tecnico e pertanto, al fine della redazione del Catasto Incendi, tali superfici devono essere ricontrollate e verificate

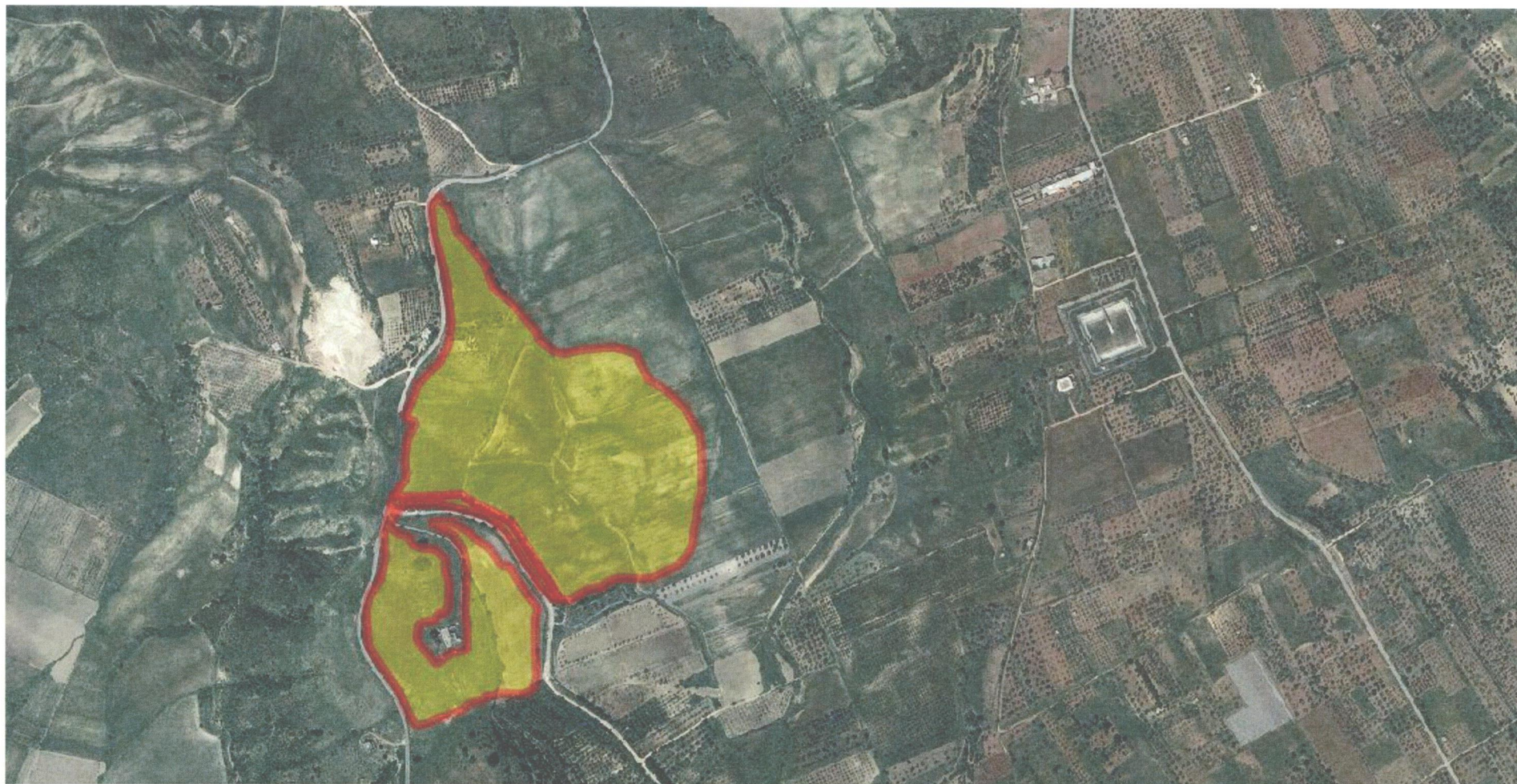
**Ministero delle Politiche Agricole Alimentari e Forestali**Corpo Forestale dello Stato  
Rilievo delle aree percorse dal fuoco

<b>Regione</b>	PUGLIA	<b>Provincia</b>	TARANTO
<b>Comune</b>	GINOSA		
<b>Località</b>	Masseria Turi		

**Data incendio** 18/06/2012**Superficie boschiva percorsa dal fuoco (Ha)** 00.52.19**Superficie non boschiva percorsa dal fuoco (Ha)** 21.19.60**Di cui superficie pascoliva percorsa dal fuoco (Ha)****Totale superficie percorsa dal fuoco (Ha)** 21.71.79**Lista delle particelle interessate**

Codice Nazionale	Foglio	Particella	Sub	Allegato	Sviluppo	Superficie in mq	
						Percorsa	Totale
E036	36	00108		0	0	0	0
E036	36	00109		0	0	0	0
E036	36	00110		0	0	0	0
E036	36	00131		0	0	7780	8236
E036	36	00132		0	0	206	8774
E036	36	00199		0	0	3082	4082
E036	36	00216		0	0	5333	5333
E036	36	00217		0	0	745	4592
E036	36	00227		0	0	4920	4920
E036	36	00245		0	0	3885	3885
E036	36	00246		0	0	3829	3829
E036	36	00247		0	0	3737	3737
E036	36	00248		0	0	3591	3591
E036	36	00249		0	0	250	2293
E036	36	00250		0	0	3023	4219

La cartografia catastale di sfondo, messa a disposizione dall'Agenzia del Territorio, nelle zone non interessate da controlli agricoli comunitari può non essere aggiornata alla attualità oppure non essere digitalizzata (presenza dei soli centroidi particella) pertanto in taluni casi l'elenco delle particelle deve essere considerato indicativo e non esaustivo. Si invita quindi l'utente a visualizzare l'incendio su cartografia catastale per verificare in modo puntuale le particelle interessate e ricomprese nel perimetro. Per quanto riguarda i dati delle superfici indicati, sono stati desunti mediante rilievi (scala 1:2.000-1:5.000) effettuati con strumentazione speditiva a precisione metrica per finalità interne al servizio d'istituto e suscettibili di errori sia strumentali sia di carattere tecnico e pertanto, al fine della redazione del Catasto Incendi, tali superfici devono essere ricontrollate e verificate



Progressivo	Comune:	Località:	Data incendio:	Data rilievo:	Metodo di rilevamento:	Strumenti GPS:	Superficie ha. are.ca	Dati rilevati dal:
10	GINOSA (TA)	MASSERIA TURI	18/06/2012	27/11/2012	Strumentale	GPS speditivi (precisione metrica)	21.71.79	Corpo Forestale dello Stato

ti trovi: [Catasto Incendi](#) > [Consultazione delle aree percorse dal fuoco rilevate da CFS/CFR](#) > Dettaglio

## Consultazione delle aree percorse dal fuoco rilevate da CFS/CFR

### Scheda Incendio



#### SCHEDA ANALITICA INCENDIO BOSCHIVO

Regione	PUGLIA	Data incendio	18/07/2012
Provincia	TARANTO	Data rilievo	2012/11/13
Comune	GINOSA	Metodo	Strumentale
Località		Strumento	GPS speditivi (precisione metrica)
Superficie boscata(ha)	04.22.50	Superficie non boscata(ha)	02.19.68
Superficie pascoliva(ha)		Superficie totale(ha)	06.42.18



#### LISTA DELLE PARTICELLE CATASTALI PERCORSE INTERAMENTE O IN PARTE DALL'INCENDIO

Codice nazionale	Foglio	Particella	Subalterno	Allegato	Sviluppo	Superficie particella incendiata in mq	Superficie totale particella in mq
E036	115	00018		0	0	17	115651
E036	115	00021		0	0	3183	13487
E036	115	00029		0	0	3616	6049
E036	115	00116		0	0	241	4136
E036	115	00117		0	0	57160	90141

**Ministero delle Politiche Agricole Alimentari e Forestali**Corpo Forestale dello Stato  
Rilievo delle aree percorse dal fuoco

---

**Regione** PUGLIA **Provincia** TARANTO  
**Comune** GINOSA  
**Località** Vallone della Rita

---

**Data incendio** 18/07/2012**Superficie boschiva percorsa dal fuoco (Ha)** 04.22.50**Superficie non boschiva percorsa dal fuoco (Ha)** 02.19.68**Di cui superficie pascoliva percorsa dal fuoco (Ha)****Totale superficie percorsa dal fuoco (Ha)** 06.42.18

---

**Lista delle particelle interessate**

Codice Nazionale	Foglio	Particella	Sub	Allegato	Sviluppo	Superficie in mq	
						Percorsa	Totale
E036	115	00018		0	0	17	115651
E036	115	00021		0	0	3183	13487
E036	115	00029		0	0	3616	6049
E036	115	00116		0	0	241	4136
E036	115	00117		0	0	57160	90141

---

*La cartografia catastale di sfondo, messa a disposizione dall'Agenzia del Territorio, nelle zone non interessate da controlli agricoli comunitari può non essere aggiornata alla attualità oppure non essere digitalizzata (presenza dei soli centroidi particella) pertanto in taluni casi l'elenco delle particelle deve essere considerato indicativo e non esaustivo. Si invita quindi l'utente a visualizzare l'incendio su cartografia catastale per verificare in modo puntuale le particelle interessate e ricomprese nel perimetro. Per quanto riguarda i dati delle superfici indicati, sono stati desunti mediante rilievi (scala 1:2.000-1:5.000) effettuati con strumentazione speditiva a precisione metrica per finalità interne al servizio d'istituto e suscettibili di errori sia strumentali sia di carattere tecnico e pertanto, al fine della redazione del Catasto Incendi, tali superfici devono essere ricontrollate e verificate*



Progressivo	Comune:	Località:	Data incendio:	Data rilievo:	Metodo di rilevamento:	Strumenti GPS:	Superficie ha. are.ca	Dati rilevati dal:
11	GINOSA (TA)	VALLONE DELLA RITA	18/07/2012	13/11/2012	Strumentale	GPS speditivi (precisione metrica)	06.42.18	Corpo Forestale dello Stato

ti trovi: [Catasto Incendi](#) > [Consultazione delle aree percorse dal fuoco rilevate da CFS/CFR](#) > Dettaglio

**Consultazione delle aree percorse dal fuoco rilevate da CFS/CFR**

Scheda Incendio



**SCHEDA ANALITICA INCENDIO BOSCHIVO**

Regione	PUGLIA	Data incendio	18/07/2012
Provincia	TARANTO	Data rilievo	2012/12/31
Comune	GINOSA	Metodo	Strumentale
Località		Strumento	GPS speditivi (precisione metrica)
Superficie boscata(ha)	02.02.61	Superficie non boscata(ha)	00.87.13
Superficie pascoliva(ha)		Superficie totale(ha)	02.89.74



**LISTA DELLE PARTICELLE CATASTALI PERCORSE INTERAMENTE O IN PARTE DALL'INCENDIO**

Codice nazionale	Foglio	Particella	Subalterno	Allegato	Sviluppo	Superficie particella incendiata in mq	Superficie totale particella in mq
E036	63	00093		0	0	15	4970
E036	81	00011		0	0	3521	3521
E036	81	00034		0	0	1370	19765
E036	81	00035		0	0	13926	17467
E036	81	00037		0	0	1283	63403
E036	81	00038		0	0	187	15565
E036	81	00039		0	0	302	10246
E036	81	00102		0	0	8023	51007

**Ministero delle Politiche Agricole Alimentari e Forestali**Corpo Forestale dello Stato  
Rilievo delle aree percorse dal fuoco

---

**Regione** PUGLIA **Provincia** TARANTO  
**Comune** GINOSA  
**Località** Iazzo Bonora

---

**Data incendio** 18/07/2012**Superficie boschiva percorsa dal fuoco (Ha)** **02.02.61****Superficie non boschiva percorsa dal fuoco (Ha)** **00.87.13****Di cui superficie pascoliva percorsa dal fuoco (Ha)****Totale superficie percorsa dal fuoco (Ha)** **02.89.74****Lista delle particelle interessate**

Codice Nazionale	Foglio	Particella	Sub	Allegato	Sviluppo	Superficie in mq	
						Percorsa	Totale
E036	63	00093		0	0	15	4970
E036	81	00011		0	0	3521	3521
E036	81	00034		0	0	1370	19765
E036	81	00035		0	0	13926	17467
E036	81	00037		0	0	1283	63403
E036	81	00038		0	0	187	15565
E036	81	00039		0	0	302	10246
E036	81	00102		0	0	8023	51007

---

*La cartografia catastale di sfondo, messa a disposizione dall'Agenzia del Territorio, nelle zone non interessate da controlli agricoli comunitari può non essere aggiornata alla attualità oppure non essere digitalizzata (presenza dei soli centroidi particella) pertanto in taluni casi l'elenco delle particelle deve essere considerato indicativo e non esaustivo. Si invita quindi l'utente a visualizzare l'incendio su cartografia catastale per verificare in modo puntuale le particelle interessate e ricomprese nel perimetro. Per quanto riguarda i dati delle superfici indicati, sono stati desunti mediante rilievi (scala 1:2.000-1:5.000) effettuati con strumentazione speditiva a precisione metrica per finalità interne al servizio d'istituto e suscettibili di errori sia strumentali sia di carattere tecnico e pertanto, al fine della redazione del Catasto Incendi, tali superfici devono essere ricontrollate e verificate*





Progressivo	Comune:	Località:	Data incendio:	Data rilievo:	Metodo di rilevamento:	Strumenti GPS:	Superficie ha. are.ca	Dati rilevati dal:
12	GINOSA (TA)	IAZZO BONORA	18/07/2012	31/12/2012	Strumentale	GPS speditivi (precisione metrica)	02.89.74	Corpo Forestale dello Stato



ti trovi: [Catasto Incendi](#) > [Consultazione delle aree percorse dal fuoco rilevate da CFS/CFR](#) > Dettaglio

## Consultazione delle aree percorse dal fuoco rilevate da CFS/CFR

### Scheda Incendio



#### SCHEDA ANALITICA INCENDIO BOSCHIVO

Regione	PUGLIA	Data incendio	18/07/2012
Provincia	TARANTO	Data rilievo	2013/01/09
Comune	GINOSA	Metodo	Strumentale
Località		Strumento	GPS speditivi (precisione metrica)
Superficie boscata(ha)	01.80.70	Superficie non boscata(ha)	01.47.87
Superficie pascoliva(ha)		Superficie totale(ha)	03.28.58



#### LISTA DELLE PARTICELLE CATASTALI PERCORSE INTERAMENTE O IN PARTE DALL'INCENDIO

Codice nazionale	Foglio	Particella	Subalterno	Allegato	Sviluppo	Superficie particella incendiata in mq	Superficie totale particella in mq
E036	19	00087		0	0	200	1659
E036	19	00089		0	0	10806	15039
E036	19	00095		0	0	6495	7138
E036	19	00096		0	0	1112	1121
E036	19	00097		0	0	788	1045
E036	19	00098		0	0	3	350
E036	19	00099		0	0	0	0
E036	19	00100		0	0	0	0
E036	19	00110		0	0	0	0
E036	19	00111		0	0	0	0
E036	19	00113		0	0	0	0
E036	19	00114		0	0	131	1534
E036	19	00124		0	0	51	571
E036	19	00128		0	0	209	1191
E036	19	01135		0	0	2922	13741

**Ministero delle Politiche Agricole Alimentari e Forestali**Corpo Forestale dello Stato  
Rilievo delle aree percorse dal fuoco

<b>Regione</b>	PUGLIA	<b>Provincia</b>	TARANTO
<b>Comune</b>	GINOSA		
<b>Località</b>	V.le dell'arciprete l'oscruscuto		

**Data incendio** 18/07/2012**Superficie boschiva percorsa dal fuoco (Ha)** 01.80.70**Superficie non boschiva percorsa dal fuoco (Ha)** 01.47.87**Di cui superficie pascoliva percorsa dal fuoco (Ha)****Totale superficie percorsa dal fuoco (Ha)** 03.28.58**Lista delle particelle interessate**

Codice Nazionale	Foglio	Particella	Sub	Allegato	Sviluppo	Superficie in mq	
						Percorsa	Totale
E036	19	00087		0	0	200	1659
E036	19	00089		0	0	10806	15039
E036	19	00095		0	0	6495	7138
E036	19	00096		0	0	1112	1121
E036	19	00097		0	0	788	1045
E036	19	00098		0	0	3	350
E036	19	00099		0	0	0	0
E036	19	00100		0	0	0	0
E036	19	00110		0	0	0	0
E036	19	00111		0	0	0	0
E036	19	00113		0	0	0	0
E036	19	00114		0	0	131	1534
E036	19	00124		0	0	51	571
E036	19	00128		0	0	209	1191
E036	19	01135		0	0	2922	13741

La cartografia catastale di sfondo, messa a disposizione dall'Agenzia del Territorio, nelle zone non interessate da controlli agricoli comunitari può non essere aggiornata alla attualità oppure non essere digitalizzata (presenza dei soli centroidi particella) pertanto in taluni casi l'elenco delle particelle deve essere considerato indicativo e non esaustivo. Si invita quindi l'utente a visualizzare l'incendio su cartografia catastale per verificare in modo puntuale le particelle interessate e ricomprese nel perimetro. Per quanto riguarda i dati delle superfici indicati, sono stati desunti mediante rilievi (scala 1:2.000-1:5.000) effettuati con strumentazione speditiva a precisione metrica per finalità interne al servizio d'istituto e suscettibili di errori sia strumentali sia di carattere tecnico e pertanto, al fine della redazione del Catasto Incendi, tali superfici devono essere ricontrollate e verificate



Progressivo	Comune:	Località:	Data incendio:	Data rilievo:	Metodo di rilevamento:	Strumenti GPS:	Superficie ha. are.ca	Dati rilevati dal:
13	GINOSA (TA)	V.LE DELL'ARCIPRETE L'OSCOROSCUTTO	18/07/2012	09/01/2013	Strumentale	GPS speditivi (precisione metrica)	03.28.58	Corpo Forestale dello Stato