

CITTÀ DI GINOSA



PROVINCIA DI TARANTO

**PROGETTO DI FATTIBILITA' TECNICA ED ECONOMICA PER LA
MITIGAZIONE DEL RISCHIO GEOMORFOLOGICO
NELL'ABITATO DI GINOSA**



ARKE'

Ingegneria s.r.l.

Via Imperatore Traiano n.4 - 70126 Bari

Prof. Ing. Alberto Ferruccio PICCINNI
Ordine degli Ingegneri di Bari n. 7288

Dott. Ing. Gioacchino ANGARANO
Ordine degli Ingegneri di Bari n. 5970
(Direttore Tecnico)

Dott. Geol. Sergio CALABRESE
Ordine dei Geologi della Regione Puglia n.214

RESPONSABILE DEL PROCEDIMENTO

**Responsabile Settore VI - Area LL.PP.
Ing. Giovanni ZIGRINO**

SCALA -	CODICE ELABORATO B6	SCHEMI TOPOLOGICI DEGLI INTERVENTI
DATA APRILE 2018		

INTERVENTI SUI PENDII

• TRINCEE DRENANTI



Figura 1: Esempio trincea drenante

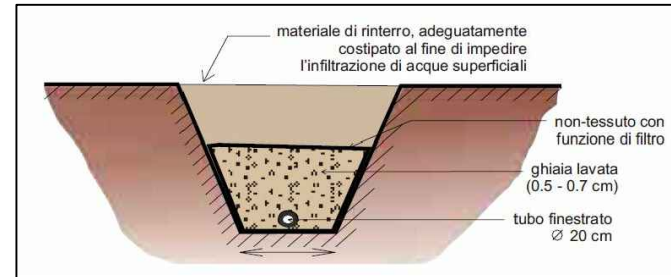


Figura 2: Sezione tipo trincea drenante

• VIMINATE



Figura 3: Esempio viminate

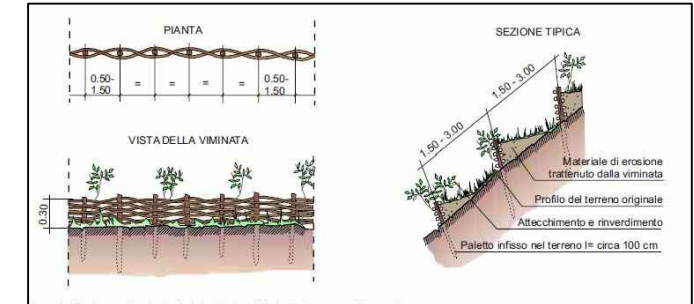


Figura 4: Sezione, vista e pianta tipo viminate

INTERVENTI SUI VERSANTI ROCCIOSI

• DISGAGGIO



Figura 5: Esempio disaggio



Figura 6: Esempio dettaglio esecutivo disaggio

• RETE PARAMASSI

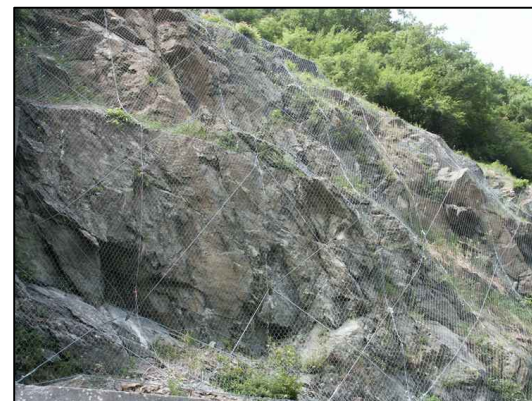


Figura 7: Esempio rete paramassi

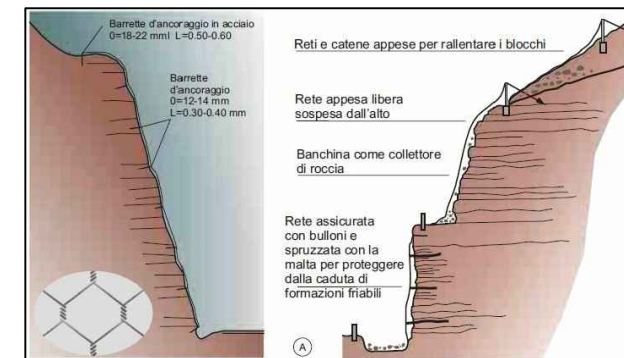


Figura 7: Schema tipo rete paramassi

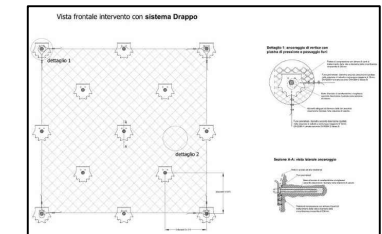


Figura 9: Vista frontale tipo rete paramassi

INTERVENTI NELLE CAVITA'

• CHIODATURE



Figura 10: Esempio chiodatura

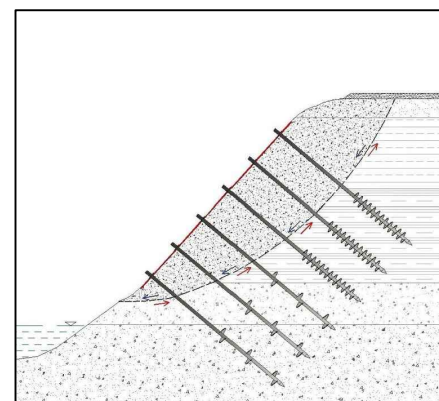


Figura 11: Schema tipo chiodatura

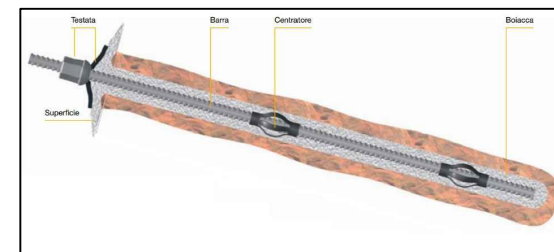


Figura 12: Dettaglio tipo chiodatura

• INTASAMENTO

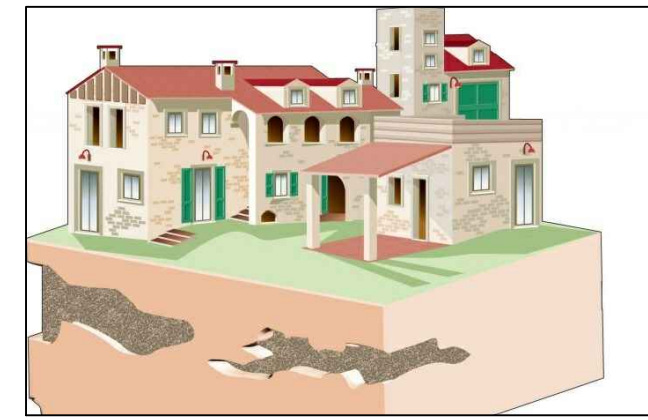


Figura 13: Esempio intasamento cavità sotterranee